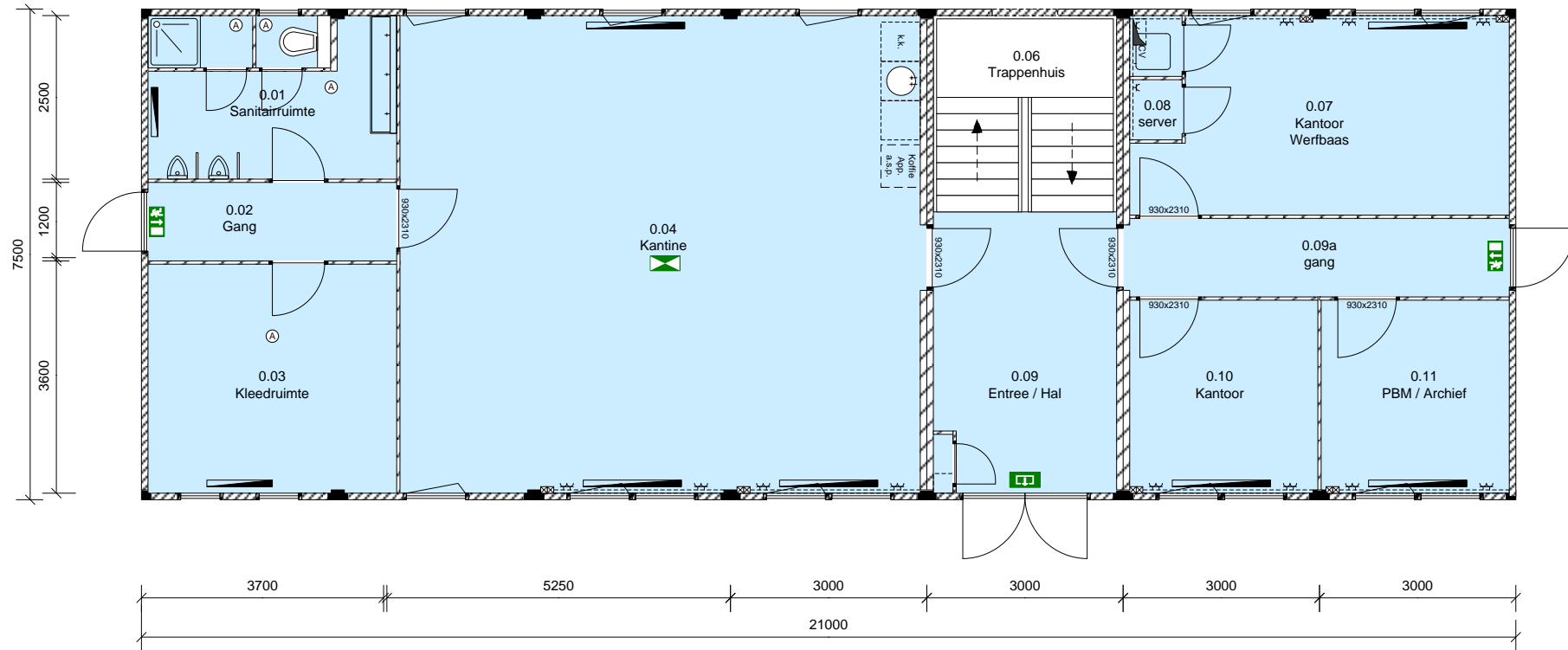


Verdieping



Begane Grond

PLATTEGRONDEN

ALGEMEEN

- Aant. Modules : 14st
- Module maat : L7.500xB2.995xH3.300mm
- Bruto opp. : 315m²
- Netto opp. : 285m²
- Binnenhoogte : 2.600mm o.h. systeem pl.
- Hoofdraag constr.: 30min WBDBO
- Isolatie vloer : Rc=2,5 m²K/W
- Isolatie buitenw. : Rc=2,5 m²K/W
- Isolatie dak : Rc=2,5 m²K/W
- RL : Aluminium Rolliuk
- : PVC Vloerbedekking
- : Projecttapijt tapijttegels

RENVOOI BRANDPREVENTIE / MIDDELEN

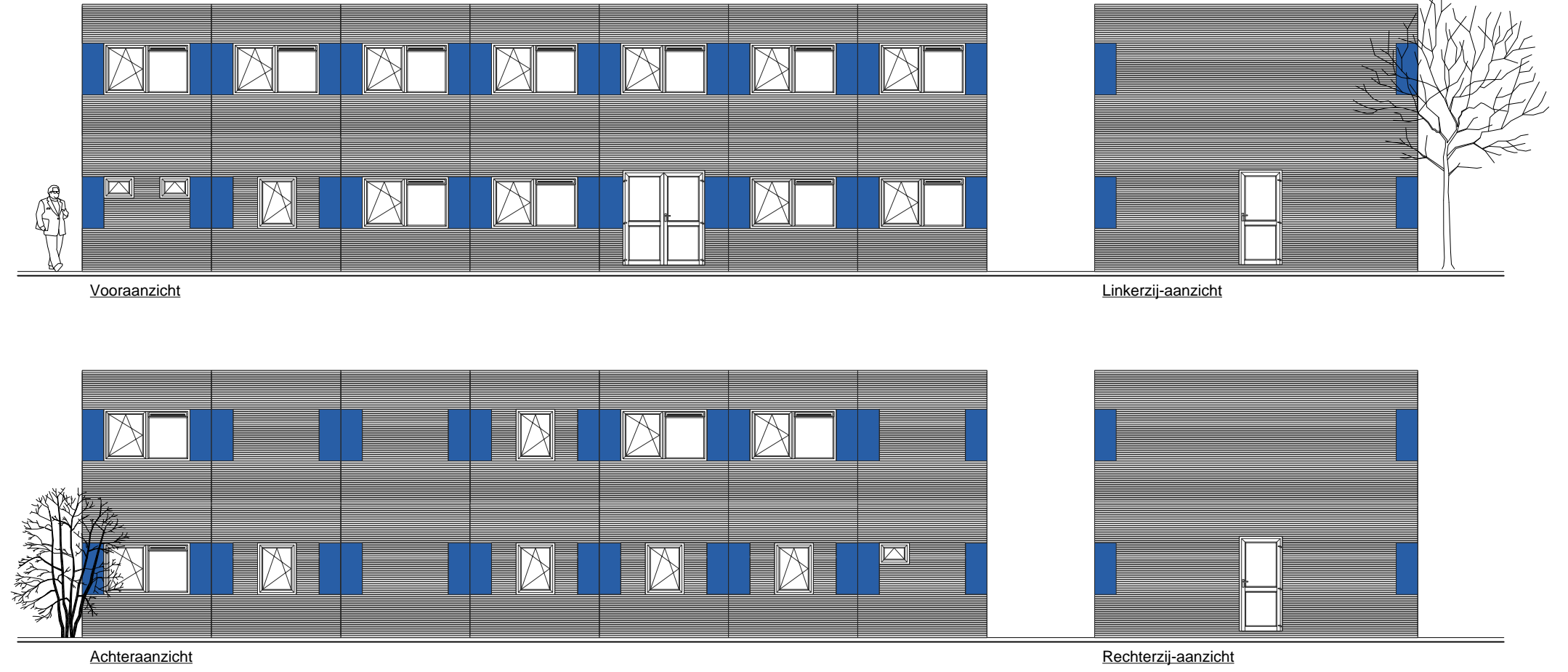
- Rookcompartimentering
- Brandcompartiment
- wbdo 30 Weerstand Brand Doorslag Brand Overslag 30min.
- 30min. Brandwerend
- Zelfsluitende deur
- Noodverlichting 1x8W. " VLUCHTWEG "
- Noodverlichting 1x8W. " UITGANG "
- Noodverlichting 1x8W. TRANSPARANT
- Brandslanghaspel 30m1
- Handmelder
- Slow Whoop
- Signaallamp
- Kleefmagneet
- Rookmelder
- Brandmeldcentrale

RENVOOI ELEKTRA / DATA / INBRAAK

- Hoofdverdeelkast
- Schakelaar
- Wandcontactdoos 1v
- Wandcontactdoor 2v
- Data-aansluiting 2xRJ45
- Kunststof kabelgoot 170x65
- TL-armatuur 1x36W
- TL-Armatuur 2x36W
- Verlichtingsarmatuur
- Bewegingsdetector PIR
- mc Magneetcontact
- CCE Centrale Controle Eenheid Inbraak Inst.
- Kaartlezer

RENVOOI WERKTUIG BOUWKUNDIG

- Radiator
- Afzuigpunt Mechanische Ventilatie
- AIRCO Wandsplit Airconditioning



AANZICHTEN

<p><b>WEMA</b> TIJDELIJKE RUIMTE</p> <p>VERHUUR - VERKOOP - PRODUCTIE</p> <p>MODULAIRE BOUWSYSTEMEN voor:</p> <ul style="list-style-type: none"> <li>- KANTOREN</li> <li>- ONDERWIJS</li> <li>- KINDERDAGVERBLIJVEN</li> <li>- GEZONDHEIDSZORG</li> <li>- BOUW &amp; INDUSTRIE</li> <li>- EVENEMENTEN</li> </ul> <p>Westhavenweg 101 - 1042 BB - AMSTERDAM Tel: +31 (0)20 - 480 2929 / Fax +31 (0)20 - 480 2928 Email: info@wemaweb.nl Internet: www.wemaweb.nl</p>	<p>PROJECT: <b>Modulair Kantoorgebouw de Waalpaal</b></p>	
	<p>OPDRACHTGEVER: <b>De Waalpaal te Purmerend</b></p>	
	<p>ONDERDEEL: <b>Plattegrond &amp; Aanzichten</b></p>	<p>PRODUCT: <b>Flexus+ Module</b></p>
	<p>Tekening nr.: 50216 G.1.1</p>	<p>Datum: 16-02-2010</p>
<p>Status:  <input type="radio"/> Voorlopig Ontwerp  <input checked="" type="radio"/> Definitief Ontwerp         </p>	<p> <input type="radio"/> Bouwaanvraag  <input type="radio"/> Revisie         </p>	<p>Formaat: A2</p> <p>Getekend: FW</p> <p>Akkoord opdrachtgever:</p>

Deze tekening is eigendom van WEMA Tijdelijke Ruimte B.V.. Bij gebruik door derden is architecten honorarium verschuldigd. Wijzigingen in uitvoeringen en maatvoeringen voorbehouden