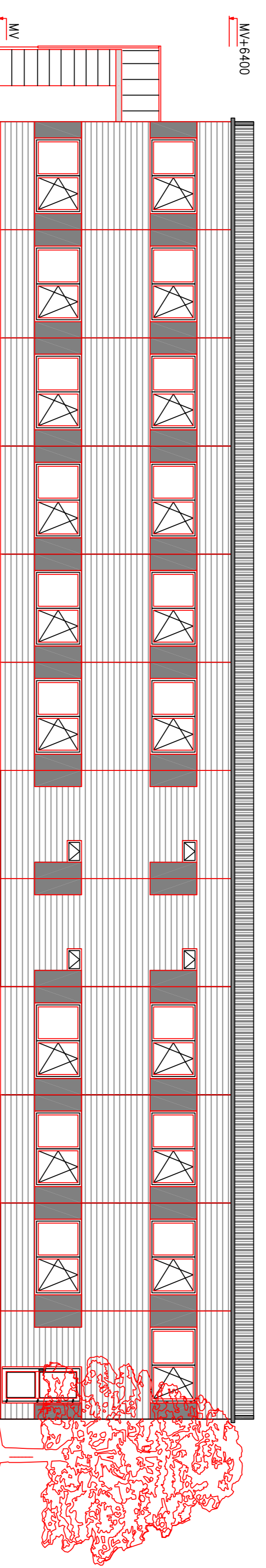


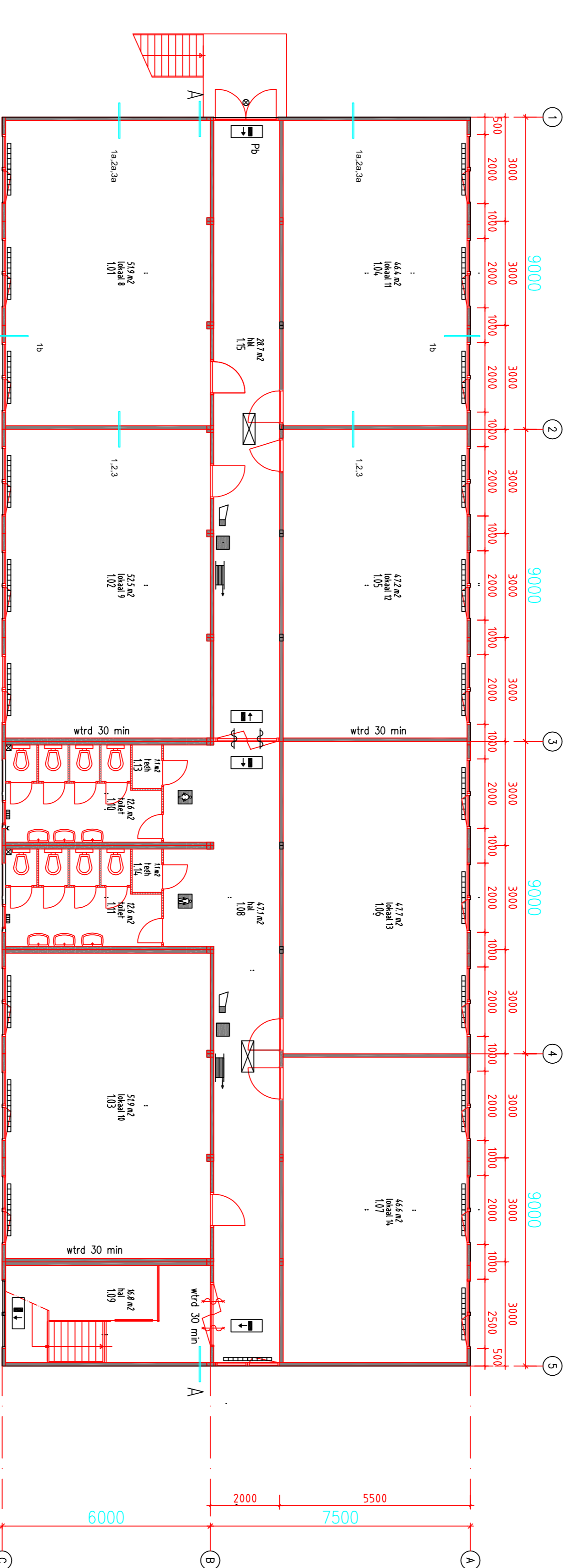
VOORGEVEL

1:100



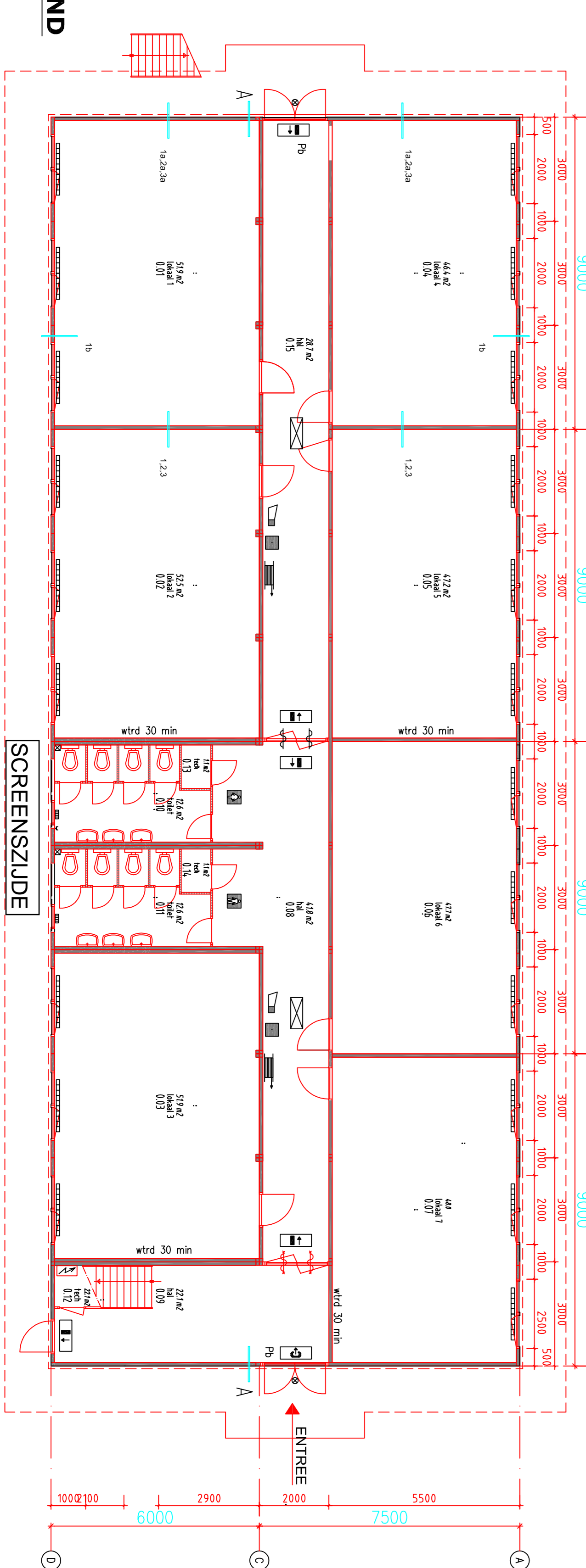
ACHTERGEVEL

1:100



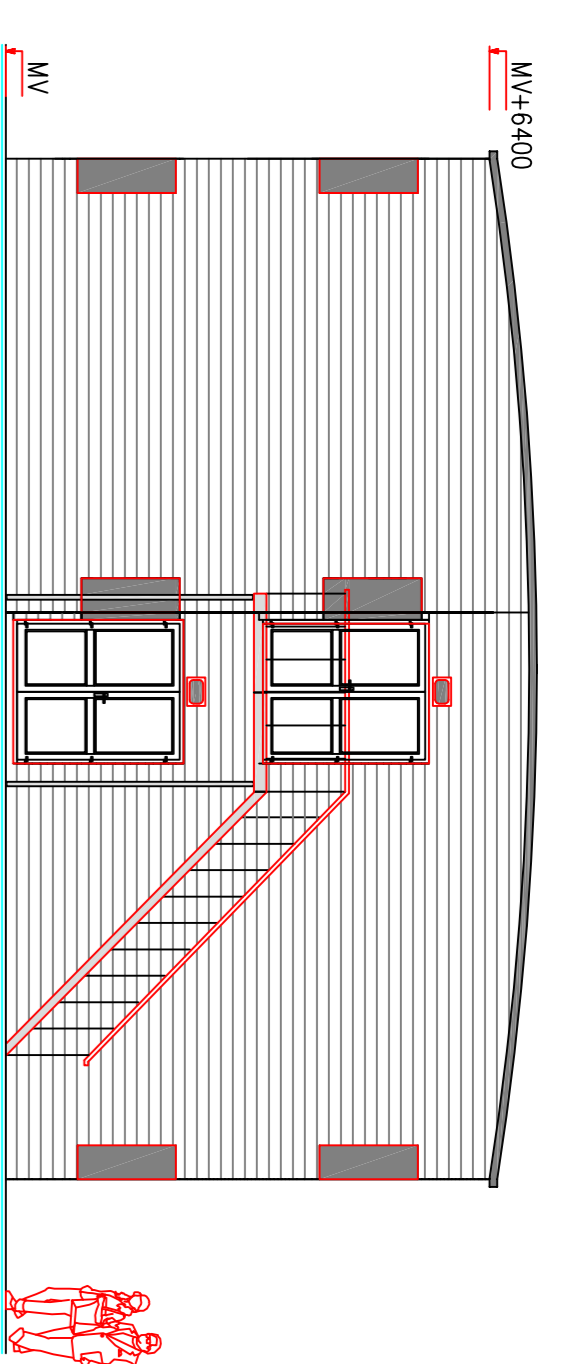
VERDIEPING

1:100



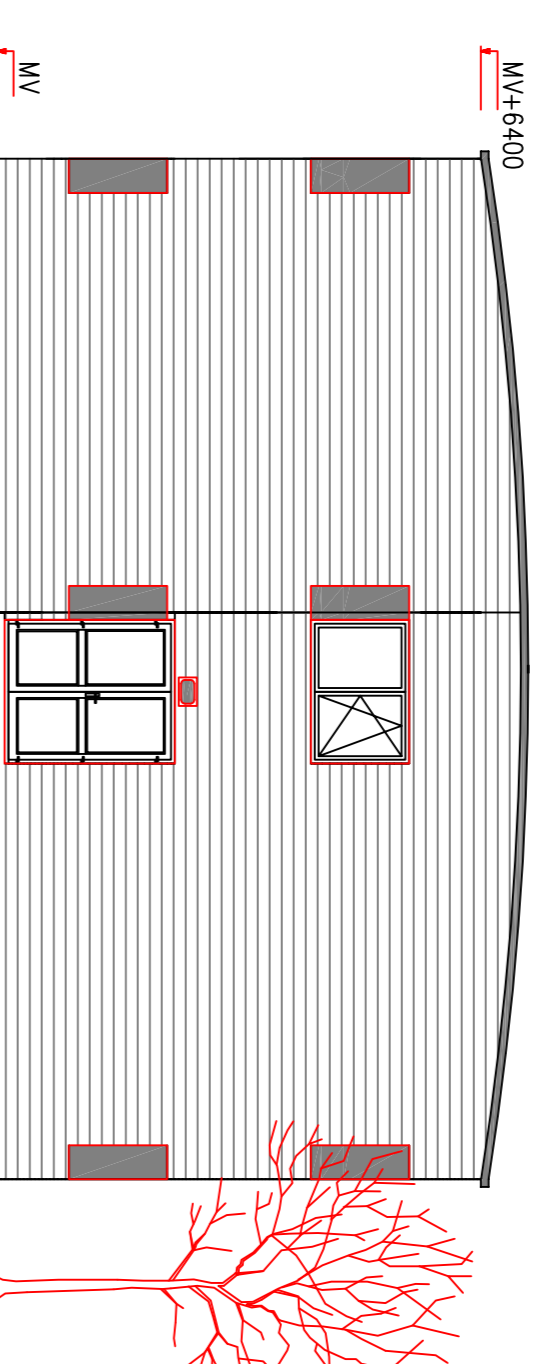
BEGANE GROND

1:100



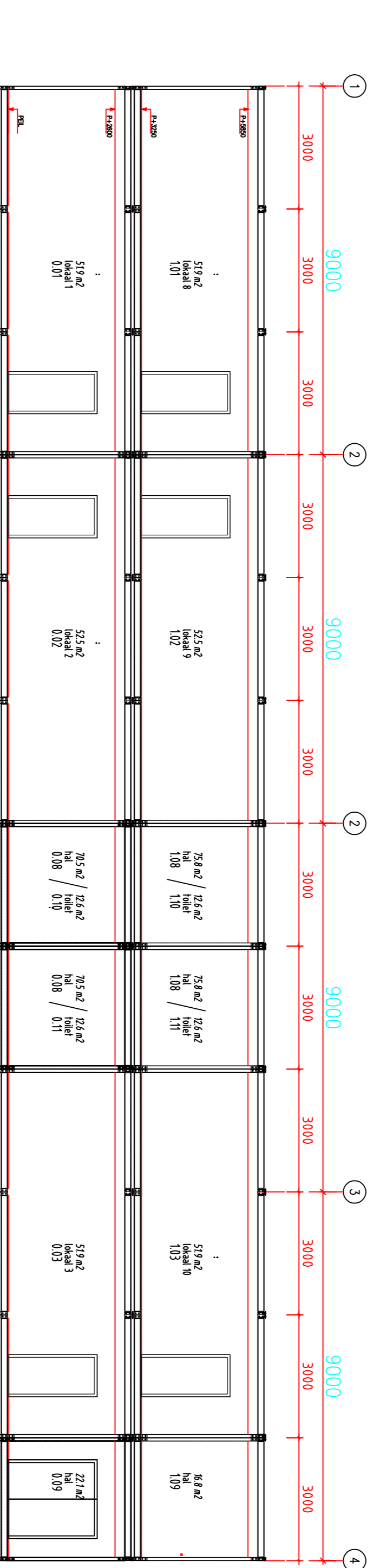
LINKER GEVEL

1:100



RECHTER GEVEL

1:100



DOORSNEDEN A - A

1:100

- Algemeen :**
- Maten in het werk te controleren
 - Max. bebouingshoogte t.o.v. omliggende verkeerlijn: 7,0m
 - Max. bebouingshoogte: 48,5 m2
 - Palmak = bovenkant betonplaat
 - Pali t.o.v. N.A.P. in overleg met opdrachtgever.
 - Constructie volgens opgave constructeur
 - Indien van toepassing, veerondergrond verwijderen en aanvullen met schoon duinzand.
 - Ondergrond schoorvrijzand en in lagen van 20 cm machinaal verdichten.
 - Nieuwe funderingwerk aan te sluiten op bestaande fundering.
- Voorschriften :**
- NEN 6702 : Technische grondslagen voor bouwconstructies
 - NEN 6724 : Fundering op staal
 - NEN 6215 : Rolering, Eisen en bevestigingsmiddelen
 - NEN 6722 : Rolering, Rolering voor ontwerp en uitvoering
 - NEN2057 : Rolering, Rolering voor ontwerp en uitvoering
 - NEN1087 : Ventilatie en comfort bouwtechniek

Symbol	Beschrijving	Materialen
□	Opmerking 20k4	
□	Opmerking 20k5	
□	Opmerking 20k6	
□	Opmerking 20k7	
□	Opmerking 20k8	
□	Opmerking 20k9	
□	Opmerking 20k10	
□	Opmerking 20k11	
□	Opmerking 20k12	
□	Opmerking 20k13	
□	Opmerking 20k14	
□	Opmerking 20k15	

MATERIAALSTAAT	Opmerking	Opmerking	Merk	Kleur
5.1 Constructie	< 5 jaar, 30 minuten brandwerend			
5.2 Vloer	VEBO 50, volgens art 2.109-2.113			
5.3 Dak	RC-wand > 2,1m KVV			
5.4 Buitenvoerdien	RC-wand > 2,1m KVV			
5.5 Ramificatie / Deuren	Kunststof			
5.6 Binnenvoerdien	10mm Massiefhout			
5.7 Binnenvoerdien	Staal montagekroon			
5.8 Elektrika	Snijvlak NEN 1010			
5.9 Sanitair	Standaard			

DEFINITIEF

WEMA
TUDELIJKE RUIMTE
VERKOOP - VERHUUR - PRODUCTIE

PROJECT: Tijdelijke huisvesting Avans Hoge School
Onderwijsboulevard 215 te den Bosch

KLANT: Avans Hoge School

Datum: 23 april 2008

Schaal: 1:100

Ontwerper: HR

Formaat: A1

Status: Definitief

Verkoop: 23 april 2008

Wijziging: A, B, C, D, E

Wachterweg 101 - 1042 BS - AMSTERDAM
T: 020 648 1011
E: info@wema.nl Intern: www.wema.nl