

# BASIS + Units

## Standaard unit programma



- Snel leverbaar en geplaatst
- Functionele indelingen
- 3-hoog stapelbaar
- Zeer onderhoudsvriendelijk
- Uitstekende prijs/kwaliteitsverhouding
- Kunststof draai-/kiepramen
- Goede isolatie (Rc=2,0)



# BASIS<sup>+</sup> Units

## Snel en comfortabel

De Basis<sup>+</sup> Units zijn ontwikkeld om snel en gemakkelijk in ruimtebehoefte uit te breiden en/of in te krimpen, voor zowel de korte of middellange gebruikersperiode.

Met de flexibele, duurzame en moderne Basis<sup>+</sup> Units van WEMA maken wij het mogelijk, dat aan elk huisvestingvraagstuk kan worden voldaan. Door de units te schakelen en/of te stapelen kunt u geheel zelf uw gebouw ontwerpen.

De units zijn te koop of te huur en uit voorraad leverbaar. Indien gewenst leveren wij het samengestelde gebouw inclusief meubilair, airconditioning, en/of data-installatie etc. turn-key geheel aan u op.

### Mogelijkheden

#### KOOP

- Geheel in eigen huisstijl
- Indeling / inrichting zelf te bepalen
- Afmetingen zelf te bepalen
- Max. afm. L12.000 x B3.500mm (max. binnenhoogte 3.300mm)

#### HUUR

- Uitgekiende indelingen
- Geen grote investeringen
- Uit voorraad leverbaar
- Snel geleverd en gemonteerd



# Verhuur

## Standaard verhuur indelingen

Met het standaard verhuurprogramma van WEMA is nagenoeg elk ruimte te creëren, of het nu gaat om een kantoor-, vergader-, schaft- of kleedruimte.

Met de uitgekende indelingen hebben wij altijd een pasklare ruimteoplossing, welke voldoen aan de regelgeving zoals het bouwbesluit en Arboret.

De Basis+ units zijn snel te monteren en uit voorraad leverbaar.

Indien gewenst leveren en verhuren wij het samengestelde gebouw inclusief meubilair, airconditioning, kabelgoten telefoon- en/of data-installatie etc. geheel TURN-KEY aan u op.

### Standaard uitrusting Basis+ Unit

- Kunststof draai-/kiepraam met ventilatierooster
- Aluminium rolluiken
- Onderhoudsvriendelijke moderne 1,5mm PVC vloerbedekking
- Elektrische verwarming en TL-verlichting
- Optimale isolatie (Rc=2,3). Zorgt voor reducering van de energiekosten.
- Afmetingen : L6.000 x B2.995 x H2.800mm / 3.000kg



# BASIS + Unit

Type 601 : Unit 6x3m, Half open - links

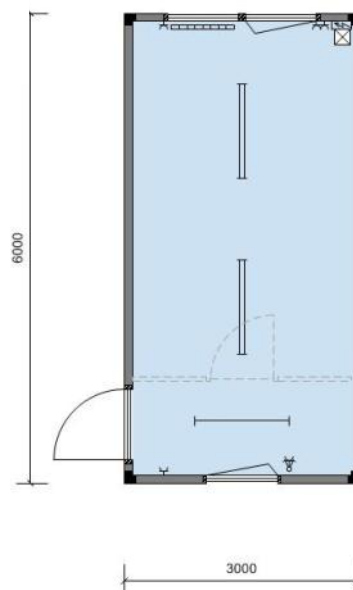


## Standaard uitrusting

- Kunststof draai-/kiepraam met ventilatioerooster
- Aluminium rolluiken
- Onderhoudsvriendelijke moderne 1,5mm PVC vloerbedekking
- Elektrische verwarming en TL-verlichting
- Optimale isolatie (Rc=2,3). Zorgt voor reducering van de energiekosten.
- Afmetingen : L6.000 x B2.995 x H2.800mm / 3.000kg



AANZICHTEN



## TECHNISCHE SPECIFICATIE

Indeling	: Leeg
Afm. Buitenzijde	: L6.000 x B2.995 x H2.800mm / BVO 18m <sup>2</sup>
Afm. Binnenzijde	: L5.800 x B2.800 x H2.500mm / NVO 17,5m <sup>2</sup>
Gewicht	: 3.250 kg
Constructie	: Gegalvaniseerde stalen kooiconstructie
Stapelbaarheid	: tot 3 lagen
Vloer	: Stalen raamwerk, 100 mm minerale wol + PE folie, cementgebonden watervaste vloerplaten, PVC vloerbedekking (blauw)
Dak	: Stalen raamwerk, 100 mm minerale wol + PE folie, binnenzijde afgewerkt met melamine- plaat (wit), buitenzijde afgewerkt met stalen damwand profielplaat
Buitenwanden	: Houf of stalen raamwerk, 80 mm minerale wol + PE folie, buitenzijde afgewerkt met stalen damwand profielplaat, binnenzijde afgewerkt met witte melamineplaat, hardhouten plint
Kozijnen/ramen	: Kunststof (wit) met aluminium profielen, draai-/kiepraam, isolatieglas HR++
Rolluiken	: Aluminium rolluik, wit, met bandwinder
Buitendeuren	: 3 st. stalen kozijnen met stalen opdekdeuren, PZ-slotkast met RVS deurbeslag (2 sleutels)
Binnenwanden	: n.v.t. (Optioneel)
Binnendeuren	: n.v.t. (Optioneel)
Sanitair	: n.v.t.
Keukeninrichting	: n.v.t. (Optioneel)
Leidingwerk aansluitingen	: / n.v.t.
Elektra	: Verdelkast 3x 16A, 1x ALS 25A/30mA Schakelmaterieel inbouw, kleur wit Kunststof 2-vaks kabelgoten (optioneel)
CEE aansluiting	: 32A CEE In-/uitgang in vloer geïntegreerd
Verlichting	: Opbouw TL-verlichtingsarmaturen 2x36W
Verwarming	: 1 st. Elektra convectorkachel met thermostaat
Ventilatie	: Afsluitbare ventilatioerooster in raamkozijn
Kleurstellingen	: - Buitengevel en deuren lichtgrijs RAL 7035 - Dakrand blauw RAL 5015 - Kozijnen/ramen wit RAL 9016 - Binnendeuren gebroken wit RAL 9010

# BASIS + Unit

Type 602 : Unit 6x3m, Open - open

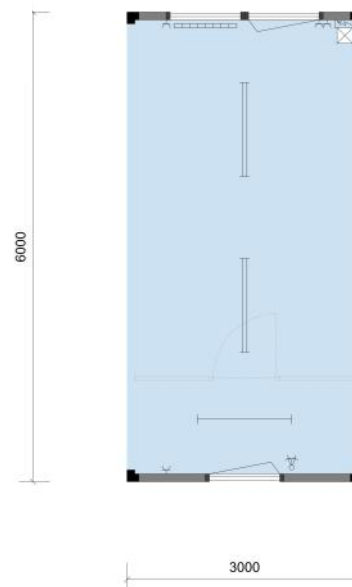


## Standaard uitrusting

- Kunststof draai-/kiepraam met ventilatierooster
- Aluminium rolluiken
- Onderhoudsvriendelijke moderne 1,5mm PVC vloerbedekking
- Elektrische verwarming en TL-verlichting
- Optimale isolatie (Rc=2,3). Zorgt voor reducering van de energiekosten.
- Afmetingen : L6.000 x B2.995 x H2.800mm / 2.750kg



AANZICHTEN



## TECHNISCHE SPECIFICATIE

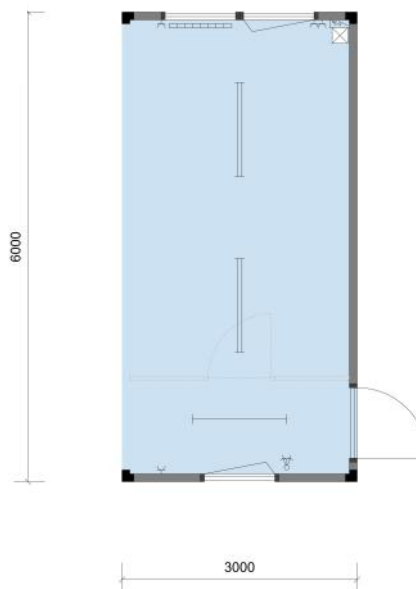
Indeling	: Open / Open
Afm. Buitenzijde	: L6.000 x B2.995 x H2.800mm / BVO 18m <sup>2</sup>
Afm. Binnenzijde	: L5.800 x B2.800 x H2.500mm / NVO 17,7m <sup>2</sup>
Gewicht	: 2.750 kg
Constructie	: Gegalvaniseerde stalen kooiconstructie
Stapelbaarheid	: tot 3 lagen
Vloer	: Stalen raamwerk, 100 mm minerale wol + PE folie, cementgebonden watervaste vloerplaten, PVC vloerbedekking (blauw)
Dak	: Stalen raamwerk, 100 mm minerale wol + PE folie, binnenzijde afgewerkt met melamine- plaat (wit), buitenzijde afgewerkt met stalen damwand profielplaat
Buitenwanden	: Houw van stalen raamwerk, 80 mm minerale wol + PE folie, buitenzijde afgewerkt met stalen damwand profielplaat, binnenzijde afgewerkt met witte melamineplaat, hardhouten plint
Kozijnen/ramen	: Kunststof (wit) met aluminium profielen, draai-/kiepraam, isolatieglas HR++
Rolluiken	: Aluminium rolluik, wit, met bandwinder
Buitendeuren	: n.v.t.
Binnenwanden	: n.v.t. (Optioneel)
Binnendeuren	: n.v.t. (Optioneel)
Sanitair	: n.v.t.
Keukeninrichting	: n.v.t. (Optioneel)
Leidingwerk aansluitingen	: /: n.v.t.
Elektra	: Verdeelkast 3x 16A, 1x ALS 25A/30mA Schakelmaterieel inbouw, kleur wit Kunststof 2-vaks kabelgoten (optioneel)
CEE aansluiting	: 32A CEE In-/uitgang in vloer geïntegreerd
Verlichting	: Opbouw TL-verlichtingsarmaturen 2x36W
Verwarming	: 1 st. Elektra convectorkachel met thermostaat
Ventilatie	: Afsluitbare ventilatierooster in raamkozijn
Kleurstellingen	: - Buitengevel en deuren lichtgrijs RAL 7035 - Dakrand blauw RAL 5015 - Kozijnen/ramen wit RAL 9016 - Binnendeuren gebroken wit RAL 9010

# BASIS + Unit

Type 603 : Unit 6x3m, Half open - rechts



AANZICHTEN



## TECHNISCHE SPECIFICATIE

Indeling	: Half open / Rechts
Afm. Buitenzijde	: L6.000 x B2.995 x H2.800mm / BVO 18m <sup>2</sup>
Afm. Binnenzijde	: L5.800 x B2.800 x H2.500mm / NVO 17,5m <sup>2</sup>
Gewicht	: 3.000 kg
Constructie	: Gegalvaniseerde stalen kooiconstructie
Stapelbaarheid	: tot 3 lagen
Vloer	: Stalen raamwerk, 100 mm minerale wol + PE folie, cementgebonden watervaste vloerplaten, PVC vloerbedekking (blauw)
Dak	: Stalen raamwerk, 100 mm minerale wol + PE folie, binnenzijde afgewerkt met melamine- plaat (wit), buitenzijde afgewerkt met stalen damwand profielplaat
Buitenwanden	: Houw van stalen raamwerk, 80 mm minerale wol + PE folie, buitenzijde afgewerkt met stalen damwand profielplaat, binnenzijde afgewerkt met witte melamineplaat, hardhouten plint
Kozijnen/ramen	: Kunststof (wit) met aluminium profielen, draai-/kiepraam, isolatieglas HR++
Rolluiken	: Aluminium rolluik, wit, met bandwinder
Buitendeuren	: 1 st. stalen kozijnen met stalen opdekdeuren, PZ-slotkast met RVS deurbeslag (2 sleutels)
Binnenwanden	: n.v.t. (Optioneel)
Binnendeuren	: n.v.t. (Optioneel)
Sanitair	: n.v.t.
Keukeninrichting	: n.v.t. (Optioneel)
Leidingwerk aansluitingen	: / n.v.t.
Elektra	: Verdelkast 3x 16A, 1x ALS 25A/30mA Schakelmaterieel inbouw, kleur wit Kunststof 2-vaks kabelgoten (optioneel)
CEE aansluiting	: 32A CEE In-/uitgang in vloer geïntegreerd
Verlichting	: Opbouw TL-verlichtingsarmaturen 2x36W
Verwarming	: 1 st. Elektra convectorkachel met thermostaat
Ventilatie	: Afsluitbare ventilatierooster in raamkozijn
Kleurstellingen	: - Buitengevel en deuren lichtgrijs RAL 7035 - Dakrand blauw RAL 5015 - Kozijnen/ramen wit RAL 9016 - Binnendeuren gebroken wit RAL 9010



### Standaard uitrusting

- Kunststof draai-/kiepraam met ventilatierooster
- Aluminium rolluiken
- Onderhoudsvriendelijke moderne 1,5mm PVC vloerbedekking
- Elektrische verwarming en TL-verlichting
- Optimale isolatie (Rc=2,3). Zorgt voor reducering van de energiekosten.
- Afmetingen : L6.000 x B2.995 x H2.800mm / 3.000kg

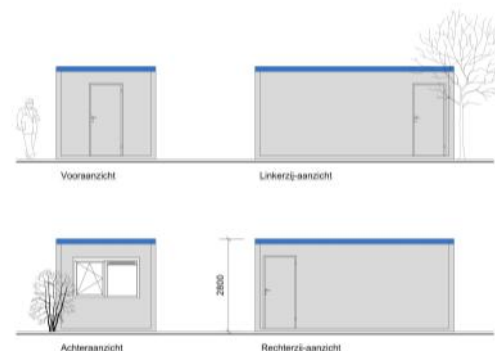
# BASIS + Unit

Type 604 : Unit 6x3m, Leeg

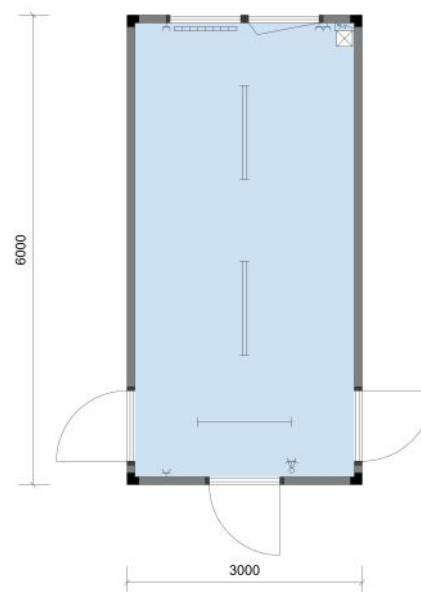


## Standaard uitrusting

- Kunststof draai-/kiepraam met ventilatierooster
- Aluminium rolluiken
- Onderhoudsvriendelijke moderne 1,5mm PVC vloerbedekking
- Elektrische verwarming en TL-verlichting
- Optimale isolatie (Rc=2,3). Zorgt voor reducering van de energiekosten.
- Afmetingen : L6.000 x B2.995 x H2.800mm / 3.250kg



AANZICHTEN



## TECHNISCHE SPECIFICATIE

Indeling	: Leeg
Afm. Buitenzijde	: L6.000 x B2.995 x H2.800mm / BVO 18m <sup>2</sup>
Afm. Binnenzijde	: L5.800 x B2.800 x H2.500mm / NVO 17,5m <sup>2</sup>
Gewicht	: 3.000 kg
Constructie	: Gegalvaniseerde stalen kooiconstructie
Stapelbaarheid	: tot 3 lagen
Vloer	: Stalen raamwerk, 100 mm minerale wol + PE folie, cementgebonden watervaste vloerplaten, PVC vloerbedekking (blauw)
Dak	: Stalen raamwerk, 100 mm minerale wol + PE folie, binnenzijde afgewerkt met melamine- plaat (wit), buitenzijde afgewerkt met stalen damwand profielplaat
Buitenwanden	: Houw of stalen raamwerk, 80 mm minerale wol + PE folie, buitenzijde afgewerkt met stalen damwand profielplaat, binnenzijde afgewerkt met witte melamineplaat, hardhouten plint
Kozijnen/ramen	: Kunststof (wit) met aluminium profielen, draai-/kiepraam, isolatieglas HR++
Rolluiken	: Aluminium rolluik, wit, met bandwinder
Buitendeuren	: 1 st. stalen kozijnen met stalen opdekdeuren, PZ-slotkast met RVS deurbeslag (2 sleutels)
Binnenwanden	: n.v.t. (Optioneel)
Binnendeuren	: n.v.t. (Optioneel)
Sanitair	: n.v.t.
Keukeninrichting	: n.v.t. (Optioneel)
Leidingwerk aansluitingen	: / n.v.t.
Elektra	: Verdelkast 3x 16A, 1x ALS 25A/30mA Schakelmaterieel inbouw, kleur wit Kunststof 2-vaks kabelgoten (optioneel)
CEE aansluiting	: 32A CEE In-/uitgang in vloer geïntegreerd
Verlichting	: Opbouw TL-verlichtingsarmaturen 2x36W
Verwarming	: 1 st. Elektra convectorkachel met thermostaat
Ventilatie	: Afsluitbare ventilatierooster in raamkozijn
Kleurstellingen	: - Buitengevel en deuren lichtgrijs RAL 7035 - Dakrand blauw RAL 5015 - Kozijnen/ramen wit RAL 9016 - Binnendeuren gebroken wit RAL 9010

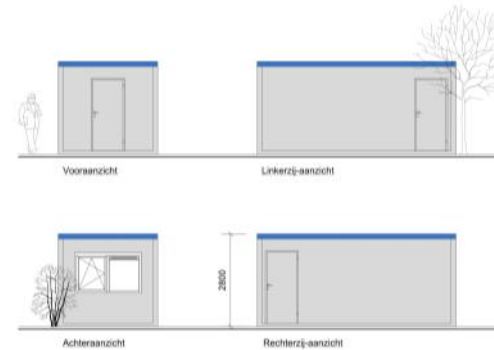
# BASIS + Unit

Type 606 : Unit 6x3m, Leeg

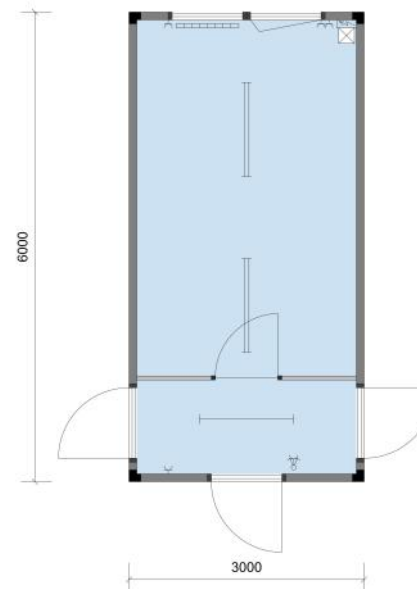


## Standaard uitrusting

- Kunststof draai-/kiepraam met ventilatierooster
- Aluminium rolluiken
- Onderhoudsvriendelijke moderne 1,5mm PVC vloerbedekking
- Elektrische verwarming en TL-verlichting
- Optimale isolatie (Rc=2,3). Zorgt voor reductie van de energiekosten.
- Afmetingen : L6.000 x B2.995 x H2.800mm / 3.350kg



AANZICHTEN



## TECHNISCHE SPECIFICATIE

Indeling	: Kamer / Gang
Afm. Buitenzijde	: L6.000 x B2.995 x H2.800mm / BVO 18m <sup>2</sup>
Afm. Binnenzijde	: L5.800 x B2.800 x H2.500mm / NVO 17,5m <sup>2</sup>
Gewicht	: 3.350 kg
Constructie	: Gegalvaniseerde stalen kooiconstructie
Stapelbaarheid	: tot 3 lagen
Vloer	: Stalen raamwerk, 100 mm minerale wol + PE folie, cementgebonden watervast vloerplaten, PVC vloerbedekking (blauw)
Dak	: Stalen raamwerk, 100 mm minerale wol + PE folie, binnenzijde afgewerkt met melamine-plaat (wit), buitenzijde afgewerkt met stalen damwand profielplaat
Buitenwanden	: Houw van stalen raamwerk, 80 mm minerale wol + PE folie, buitenzijde afgewerkt met stalen damwand profielplaat, binnenzijde afgewerkt met witte melamineplaat, hardhouten plint
Kozijnen/ramen	: Kunststof (wit) met aluminium profielen, draai-/kiepraam, isolatieglas HR++
Rolluiken	: Aluminium rolluik, wit, met bandwinder
Buitendeuren	: 3 st. stalen kozijnen met stalen opdekdeuren, PZ-slotkast met RVS deurbeslag (2 sleutels)
Binnenwanden	: Houten raamwerk, 50 mm minerale wol, afgewerkt met melamineplaat (wit)
Binnendeuren	: Stalen montagekozijnen met witte opdekdeuren, voorzien van slotkast en deurgarnituur
Sanitair	: n.v.t.
Keukeninrichting	: n.v.t. (Optioneel)
Leidingwerk aansluitingen	: / n.v.t.
Elektra	: Verdeelkast 3x 16A, 1x ALS 25A/30mA Schakelmaterieel inbouw, kleur wit Kunststof 2-vaks kabelgoten (optioneel)
CEE aansluiting	: 32A CEE In-/uitgang in vloer geïntegreerd
Verlichting	: Opbouw TL-verlichtingsarmaturen 2x36W
Verwarming	: 1 st. Elektra convectorkachel met thermostaat
Ventilatie	: Afsluitbare ventilatierooster in raamkozijn
Kleurstellingen	: - Buitengevel en deuren lichtgrijs RAL 7035 - Dakrand blauw RAL 5015 - Kozijnen/ramen wit RAL 9016 - Binnendeuren gebroken wit RAL 9010



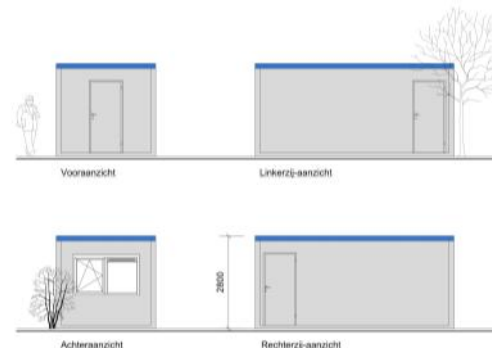
# BASIS + Unit

Type 621 : Unit 6x3m, Kamer / Toilet / Keuken

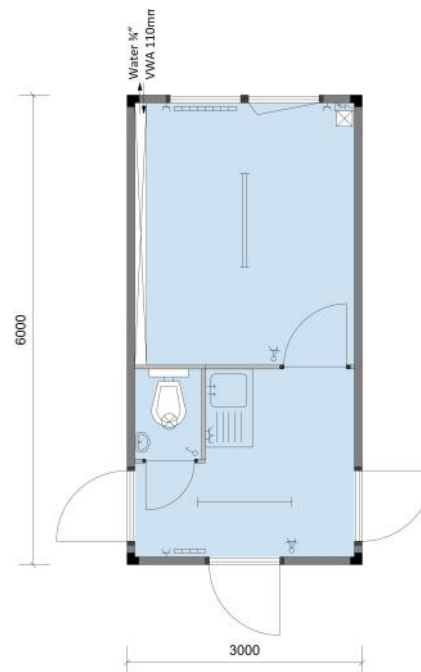


## Standaard uitrusting

- Kunststof draai-/kiepraam met ventilatierooster
- Aluminium rolluiken
- Onderhoudsvriendelijke moderne 1,5mm PVC vloerbedekking
- Elektrische verwarming en TL-verlichting
- Optimale isolatie (Rc=2,3). Zorgt voor reducering van de energiekosten.
- Afmetingen : L6.000 x B2.995 x H2.800mm / 4.250kg



AANZICHTEN



## TECHNISCHE SPECIFICATIE

Indeling	: Entree, keuken / 1 st. toilet / verblijfsruimte
Afm. Buitenzijde	: L6.000 x B2.995 x H2.800mm / BVO 18m <sup>2</sup>
Afm. Binnenzijde	: L5.800 x B2.800 x H2.500mm / NVO 17,5m <sup>2</sup>
Gewicht	: 4.250 kg
Constructie	: Gegalvaniseerde stalen kooiconstructie
Stapelbaarheid	: tot 3 lagen
Vloer	: Stalen raamwerk, 100 mm minerale wol + PE folie, cementgebonden watervaste vloerplaten, PVC vloerbedekking (blauw)
Dak	: Stalen raamwerk, 100 mm minerale wol + PE folie, binnenzijde afgewerkt met melamine- plaat (wit), buitenzijde afgewerkt met stalen damwand profielplaat
Buitenwanden	: Hout of stalen raamwerk, 80 mm minerale wol + PE folie, buitenzijde afgewerkt met stalen damwand profielplaat, binnenzijde afgewerkt met witte melamineplaat, hardhouten plint
Kozijnen/ramen	: Kunststof (wit) met aluminium profielen, draai-/kiepraam, isolatieglas HR++
Rolluiken	: Aluminium rolluik, wit, met bandwinder
Buitendeuren	: 3 st. stalen kozijnen met stalen opdekdeuren, PZ-slotkast met RVS deurbeslag (2 sleutels)
Binnenwanden	: Houten raamwerk, 50 mm minerale wol, afgewerkt met melamineplaat (wit)
Binnendeuren	: Stalen montagekozijnen met witte opdekdeuren, voorzien van slotkast en deurgarnituur
Sanitair	: 1 st. Closet met kunststof spoelreservoir 1 st. Fontein met koudwater kraan en spiegel
Keukeninrichting	: 1 st. Keukenblok B1.000mm met onderkastjes en lade, RVS spoelbak/blad, keuken meng-kraan en 10 ltr. Close-in boiler
Leidingwerk aansluitingen	/ : Kunststof en/of koper in zicht gemonteerd VWA 110mm / Water 3/4"
Elektra	: Verdeelkast 4x 16A, 1x ALS 25A/30mA Schakelmaterieel inbouw, kleur wit Kunststof 2-vaks kabelgoten (optioneel)
CEE aansluiting	: 32A CEE In-/uitgang in vloer geïntegreerd
Verlichting	: Opbouw TL-verlichtingsarmaturen 2x36W
Verwarming	: 2st. Elektra convectorkachel met thermostaat
Ventilatie	: Afsluitbare ventilatierooster in raamkozijn Sanitaire ruimtes mechanische ventilatie
Kleurstellingen	- Buitengevel en deuren lichtgrijs RAL 7035 - Dakrand blauw RAL 5015 - Kozijnen/ramen wit RAL 9016 - Binnendeuren gebroken wit RAL 9010

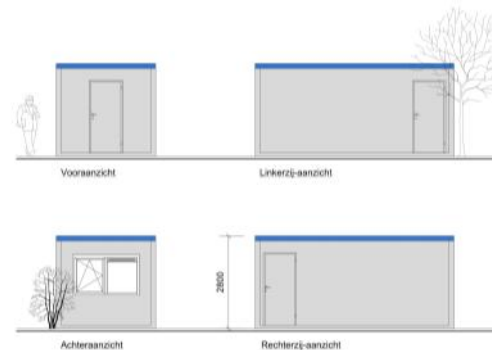
# BASIS + Unit

Type 622 : Unit 6x3m, Kamer - Keuken 2x Toilet

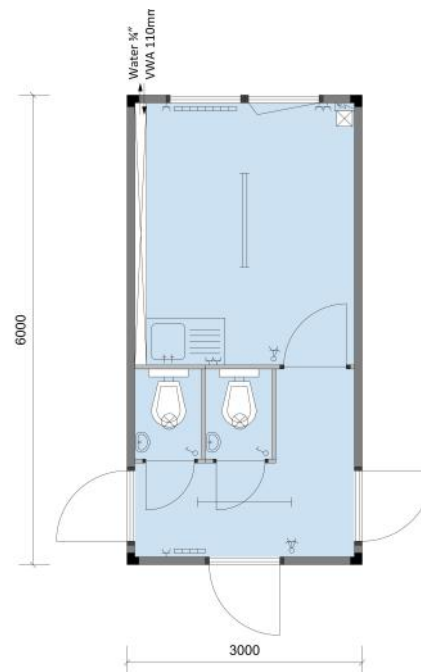


## Standaard uitrusting

- Kunststof draai-/kiepraam met ventilatioeroster
- Aluminium rolluiken
- Onderhoudsvriendelijke moderne 1,5mm PVC vloerbedekking
- Elektrische verwarming en TL-verlichting
- Optimale isolatie (Rc=2,3). Zorgt voor reducering van de energiekosten.
- Afmetingen : L6.000 x B2.995 x H2.800mm / 4.250kg



AANZICHTEN



## TECHNISCHE SPECIFICATIE

Indeling	: Entree / 2 st. toilet / keukenruimte
Afm. Buitenzijde	: L6.000 x B2.995 x H2.800mm / BVO 18m <sup>2</sup>
Afm. Binnenzijde	: L5.800 x B2.800 x H2.500mm / NVO 17,5m <sup>2</sup>
Gewicht	: 4.500 kg
Constructie	: Gegalvaniseerde stalen kooiconstructie
Stapelbaarheid	: tot 3 lagen
Vloer	: Stalen raamwerk, 100 mm minerale wol + PE folie, cementgebonden watervaste vloerplaten, PVC vloerbedekking (blauw)
Dak	: Stalen raamwerk, 100 mm minerale wol + PE folie, binnenzijde afgewerkt met melamine- plaat (wit), buitenzijde afgewerkt met stalen damwand profielplaat
Buitenwanden	: Hout of stalen raamwerk, 80 mm minerale wol + PE folie, buitenzijde afgewerkt met stalen damwand profielplaat, binnenzijde afgewerkt met witte melamineplaat, hardhouten plint
Kozijnen/ramen	: Kunststof (wit) met aluminium profielen, draai-/kiepraam, isolatieglas HR++
Rolluiken	: Aluminium rolluik, wit, met bandwinder
Buitendeuren	: 3 st. stalen kozijnen met stalen opdekdeuren, PZ-slotkast met RVS deurbeslag (2 sleutels)
Binnenwanden	: Houten raamwerk, 50 mm minerale wol, afgewerkt met melamineplaat (wit)
Binnendeuren	: Stalen montagekozijnen met witte opdekdeuren, voorzien van slotkast en deurgarnituur
Sanitair	: 2 st. Closet met kunststof spoelreservoir 2 st. Fontein met koudwater kraan en spiegel
Keukeninrichting	: 1 st. Keukenblok B1.500mm met onderkastjes en lade, RVS spoelbak/blad, keuken meng- kraan en 10 ltr. Close-in boiler
Leidingwerk aansluitingen	/ : Kunststof en/of koper in zicht gemonteerd VWA 110mm / Water 3/4"
Elektra	: Verdeelkast 4x 16A, 1x ALS 25A/30mA Schakelmaterieel inbouw, kleur wit Kunststof 2-vaks kabelgoten (optioneel)
CEE aansluiting	: 32A CEE in-/uitgang in vloer geïntegreerd
Verlichting	: Opbouw TL-verlichtingsarmaturen 2x36W
Verwarming	: 2st. Elektra convectorkachel met thermostaat
Ventilatie	: Afsluitbare ventilatioeroster in raamkozijn Sanitaire ruimtes mechanische ventilatie
Kleurstellingen	: - Buitengevel en deuren lichtgrijs RAL 7035 - Dakrand blauw RAL 5015 - Kozijnen/ramen wit RAL 9016 - Binnendeuren gebroken wit RAL 9010

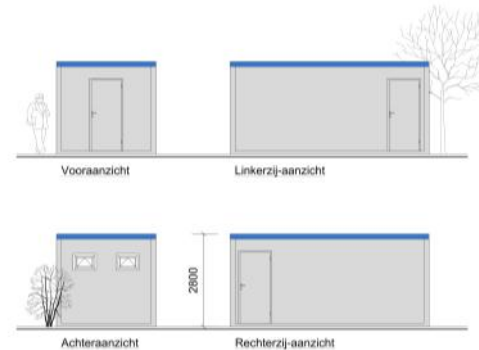
# BASIS + Unit

Type 623 : Unit 6x3m, Kamer - Keuken 2x Toilet

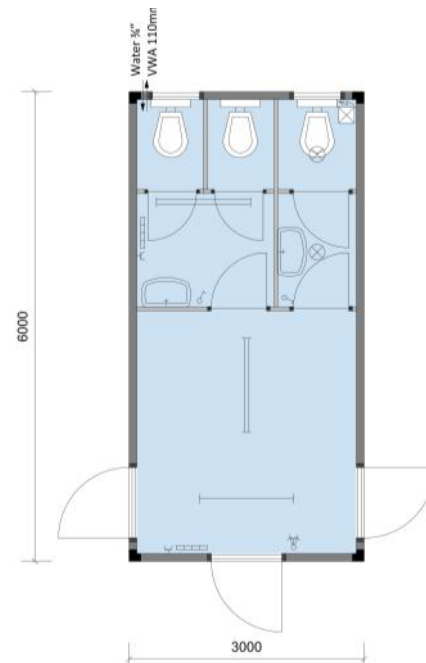


## Standaard uitrusting

- Kunststof kiepraam met ventilatierooster
- Sanitaire scheidingswanden vrij van de vloer (eenvoudig in onderhoud)
- Onderhoudsvriendelijke moderne 1,5mm PVC vloerbedekking
- Elektrische verwarming en TL-verlichting
- Optimale isolatie (Rc=2,3). Zorgt voor reducering van de energiekosten.
- Afmetingen : L6.000 x B2.995 x H2.800mm / 4.250kg



AANZICHTEN



## TECHNISCHE SPECIFICATIE

Indeling	: Entree / 2 st. toilet (H) / 1 st. toilet (D)
Afm. Buitenzijde	: L6.000 x B2.995 x H2.800mm / BVO 18m <sup>2</sup>
Afm. Binnenzijde	: L5.800 x B2.800 x H2.500mm / NVO 17,5m <sup>2</sup>
Gewicht	: 4.600 kg
Constructie	: Gegalvaniseerde stalen kooiconstructie
Stapelbaarheid	: tot 3 lagen
Vloer	: Stalen raamwerk, 100 mm minerale wol + PE folie, cementgebonden watervast vloerplaten, PVC vloerbedekking (blauw)
Dak	: Stalen raamwerk, 100 mm minerale wol + PE folie, binnenzijde afgewerkt met melamine- plaat (wit), buitenzijde afgewerkt met stalen damwand profielplaat
Buitenwanden	: Hout of stalen raamwerk, 80 mm minerale wol + PE folie, buitenzijde afgewerkt met stalen damwand profielplaat, binnenzijde afgewerkt met witte melamineplaat, hardhouten plint
Kozijnen/ramen	: Kunststof (wit) met aluminium profielen, kiepraam, isolatieglas HR++
Rolluiken	: n.v.t.
Buitendeuren	: 3 st. stalen kozijnen met stalen opdekdeuren, PZ-slotkast met RVS deurbeslag (2 sleutels)
Binnenwanden	: Houten raamwerk, 50 mm minerale wol, afgewerkt met melamineplaat (wit) Sanitaire scheidingswanden t.p.v. toiletten (H)
Binnendeuren	: Stalen montagekozijnen met witte opdek- deuren, voorzien van slotkast en deurgarnituur Sanitaire scheidingswanden t.p.v. toiletten (H)
Sanitair	: Toiletgroep (D) - 1 st. Closet met kunststof spoelreservoir - 1 st. Wastafel met koudwater kraan en spiegel Toiletgroep (H) - 2 st. Closet met kunststof spoelreservoir - 1 st. Wastafel met koudwater kraan en spiegel
Keukeninrichting	: n.v.t. (optioneel)
Leidingswerk aansluitingen	/ : Kunststof en/of koper in zicht gemonteerd VWA 110mm / Water 3/4"
Elektra	: Verdelkast 3x 16A, 1x ALS 25A/30mA Schakelmaterieel inbouw, kleur wit Kunststof 2-vaks kabelgoten (optioneel)
CEE aansluiting	: 32A CEE In-/uitgang in vloer geïntegreerd
Verlichting	: Opbouw TL-verlichtingsarmaturen 2x36W
Verwarming	: 2st. Elektra convectorkachel met thermostaat
Ventilatie	: Sanitaire ruimtes mechanische ventilatie
Kleurstellingen	: - Buitengevel en deuren lichtgrijs RAL 7035 - Dakrand blauw RAL 5015 - Kozijnen/ramen wit RAL 9016 - Binnendeuren gebroken wit RAL 9010

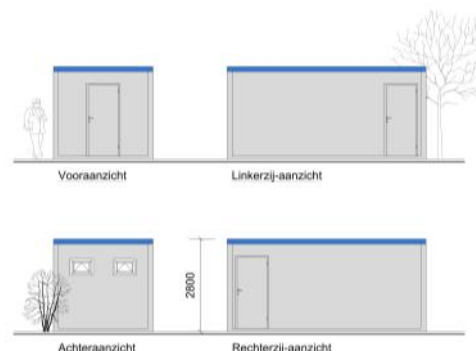
# BASIS + Unit

Type 624 : Unit 6x3m, 2x Toilet (H) / 2x Toilet (D)

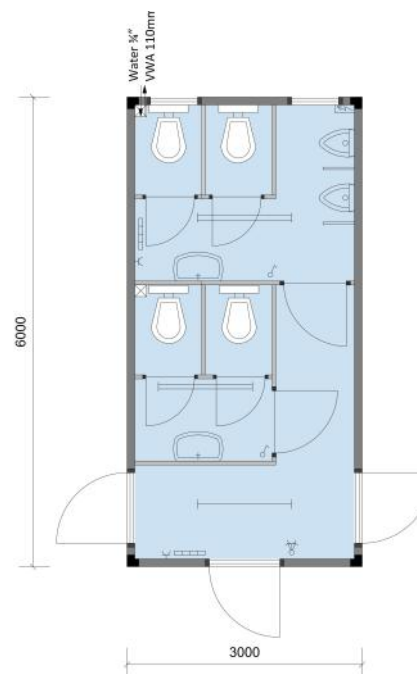


## Standaard uitrusting

- Kunststof kiepraam met ventilatierooster
- Sanitaire scheidingswanden vrij van de vloer (eenvoudig in onderhoud)
- Onderhoudsvriendelijke moderne 1,5mm PVC vloerbedekking
- Elektrische verwarming en TL-verlichting
- Optimale isolatie (Rc=2,3). Zorgt voor reducering van de energiekosten.
- Afmetingen : L6.000 x B2.995 x H2.800mm / 4.250kg



## AANZICHTEN



## TECHNISCHE SPECIFICATIE

Indeling	: Gang / Toiletgroep (D), 2st. Toiletten (D) / Toiletgroep (H), 2st. Toiletten, 2st, Urinoirs
Afm. Buitenzijde	: L6.000 x B2.995 x H2.800mm / BVO 18m <sup>2</sup>
Afm. Binnenzijde	: L5.800 x B2.800 x H2.500mm / NVO 17,5m <sup>2</sup>
Gewicht	: 4.750 kg
Constructie	: Gegalvaniseerde stalen kooiconstructie
Stapelbaarheid	: tot 3 lagen
Vloer	: Stalen raamwerk, 100 mm minerale wol + PE folie, cementgebonden watervaste vloerplaten, PVC vloerbedekking (blauw)
Dak	: Stalen raamwerk, 100 mm minerale wol + PE folie, binnenzijde afgewerkt met melamine- plaat (wit), buitenzijde afgewerkt met stalen damwand profielplaat
Buitenwanden	: Hout of stalen raamwerk, 80 mm minerale wol + PE folie, buitenzijde afgewerkt met stalen damwand profielplaat, binnenzijde afgewerkt met witte melamineplaat, hardhouten plint
Kozijnen/ramen	: Kunststof (wit) met aluminium profielen, kiepraam, isolatieglas HR++
Rolluiken	: n.v.t.
Buitendeuren	: 3 st. stalen kozijnen met stalen opdekdeuren, PZ-slotkast met RVS deurbeslag (2 sleutels)
Binnenwanden	: Houten raamwerk, 50 mm minerale wol, afgewerkt met melamineplaat (wit) Sanitaire scheidingswanden t.p.v. toiletten
Binnendeuren	: Stalen montagekozijnen met witte opdekdeuren, voorzien van slotkast en deurgarnituur Sanitaire scheidingswanden t.p.v. toiletten
Sanitair	: Toiletgroep (D) - 2 st. Closet met kunststof spoelreservoir - 1 st. Wastafel met koudwater kraan en spiegel Toiletgroep (H) - 2 st. Closet met kunststof spoelreservoir - 2 st. Urinoir met drukspoeler - 1 st. Wastafel met koudwater kraan en spiegel
Keukeninrichting	: n.v.t.
Leidingwerk aansluitingen	/: Kunststof en/of koper in zicht gemonteerd VWA 110mm / Water 3/4"
Elektra	: Verdelkast 3x 16A, 1x ALS 25A/30mA Schakelmaterieel inbouw, kleur wit
CEE aansluiting	: 32A CEE In-/uitgang in vloer geïntegreerd
Verlichting	: Opbouw TL-verlichtingsarmaturen 2x36W
Verwarming	: 2st. Elektra convectorkachel met thermostaat
Ventilatie	: Sanitaire ruimtes mechanische ventilatie
Kleurstellingen	: - Buitengevel en deuren lichtgrijs RAL 7035 - Dakrand blauw RAL 5015 - Kozijnen/ramen wit RAL 9016 - Binnendeuren gebroken wit RAL 9010

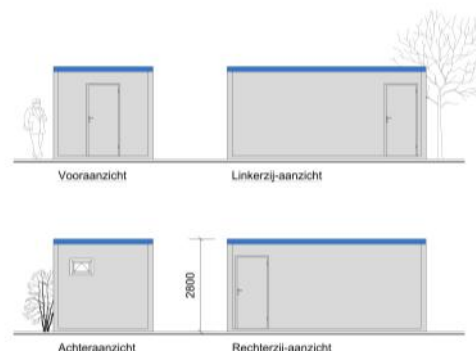
# BASIS + Unit

Type 625 : Unit 6x3m, 1x Toilet / 4x Toiletten

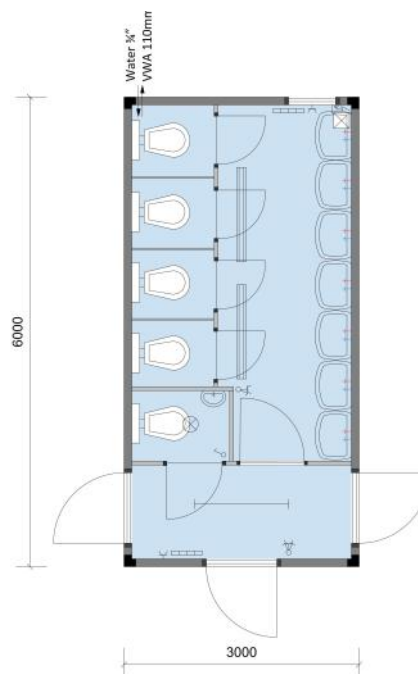


## Standaard uitrusting

- Kunststof kiepraam met ventilatierooster
- Sanitaire scheidingswanden vrij van de vloer (eenvoudig in onderhoud)
- Onderhoudsvriendelijke moderne 1,5mm PVC vloerbedekking
- Elektrische verwarming en TL-verlichting
- Optimale isolatie (Rc=2,3). Zorgt voor reducering van de energiekosten.
- Afmetingen : L6.000 x B2.995 x H2.800mm / 4.750kg



## AANZICHTEN



## TECHNISCHE SPECIFICATIE

Indeling	: Gang / 1st. Toilet / 4st. Toiletten
Afm. Buitenzijde	: L6.000 x B2.995 x H2.800mm / BVO 18m <sup>2</sup>
Afm. Binnenzijde	: L5.800 x B2.800 x H2.500mm / NVO 17,5m <sup>2</sup>
Gewicht	: 4.750 kg
Constructie	: Gegalvaniseerde stalen kooiconstructie
Stapelbaarheid	: tot 3 lagen
Vloer	: Stalen raamwerk, 100 mm minerale wol + PE folie, cementgebonden watervaste vloerplaten, PVC vloerbedekking (blauw)
Dak	: Stalen raamwerk, 100 mm minerale wol + PE folie, binnenzijde afgewerkt met melamine- plaat (wit), buitenzijde afgewerkt met stalen damwand profielplaat
Buitenwanden	: Hout of stalen raamwerk, 80 mm minerale wol + PE folie, buitenzijde afgewerkt met stalen damwand profielplaat, binnenzijde afgewerkt met witte melamineplaat, hardhouten plint
Kozijnen/ramen	: Kunststof (wit) met aluminium profielen, kiepraam, isolatieglas HR++
Rolliiken	: n.v.t.
Buitendeuren	: 3 st. stalen kozijnen met stalen opdekdeuren, PZ-slotkast met RVS deurbeslag (2 sleutels)
Binnenwanden	: Houten raamwerk, 50 mm minerale wol, afgewerkt met melamineplaat (wit) Sanitaire scheidingswanden t.p.v. toiletten
Binnendeuren	: Stalen montagekozijnen met witte opdek- deuren, voorzien van slotkast en deurgarnituur Sanitaire scheidingswanden t.p.v. toiletten
Sanitair	: Toilet - 1 st. Closet met kunststof spoelreservoir - 1 st. Fontein met koudwater kraan en spiegel Toiletgroep - 4 st. Closet met kunststof spoelreservoir - 7 st. Wastafel met koudwater kraan en spiegel
Keukeninrichting	: n.v.t.
Leidingwerk aansluitingen	/ : Kunststof en/of koper in zicht gemonteerd VWA 110mm / Water 3/4"
Elektra	: Verdeelkast 3x 16A, 1x ALS 25A/30mA Schakelmaterieel inbouw, kleur wit
CEE aansluiting	: 32A CEE In-/uitgang in vloer geïntegreerd
Verlichting	: Opbouw TL-verlichtingsarmaturen 2x36W
Verwarming	: 2st. Elektra convectorkachel met thermostaat
Ventilatie	: Sanitaire ruimtes mechanische ventilatie
Kleurstellingen	: - Buitengevel en deuren lichtgrijs RAL 7035 - Dakrand blauw RAL 5015 - Kozijnen/ramen wit RAL 9016 - Binnendeuren gebroken wit RAL 9010

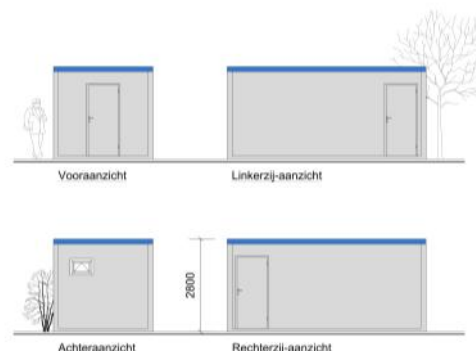
# BASIS + Unit

Type 627 : Unit 6x3m, 2x Toiletten / 3x Urinoirs

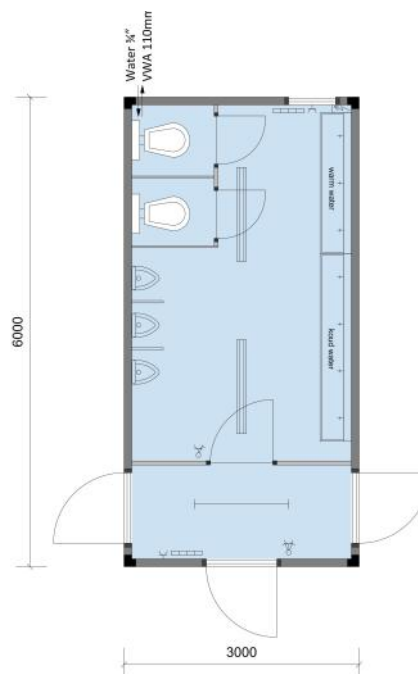


## Standaard uitrusting

- Kunststof kiepraam met ventilatierooster
- Sanitaire scheidingswanden vrij van de vloer (eenvoudig in onderhoud)
- Onderhoudsvriendelijke moderne 1,5mm PVC vloerbedekking
- Elektrische verwarming en TL-verlichting
- Optimale isolatie (Rc=2,3). Zorgt voor reducering van de energiekosten.
- Afmetingen : L6.000 x B2.995 x H2.800mm / 4.650kg



AANZICHTEN



## TECHNISCHE SPECIFICATIE

Indeling	: Gang / 2st. Toilet, 3st. Urinoirs, 7 st. Wastafel
Afm. Buitenzijde	: L6.000 x B2.995 x H2.800mm / BVO 18m <sup>2</sup>
Afm. Binnenzijde	: L5.800 x B2.800 x H2.500mm / NVO 17,5m <sup>2</sup>
Gewicht	: 4.650 kg
Constructie	: Gegalvaniseerde stalen kooiconstructie
Stapelbaarheid	: tot 3 lagen
Vloer	: Stalen raamwerk, 100 mm minerale wol + PE folie, cementgebonden watervast vloerplaten, PVC vloerbedekking (blauw)
Dak	: Stalen raamwerk, 100 mm minerale wol + PE folie, binnenzijde afgewerkt met melamine- plaat (wit), buitenzijde afgewerkt met stalen damwand profielplaat
Buitenwanden	: Hout of stalen raamwerk, 80 mm minerale wol + PE folie, buitenzijde afgewerkt met stalen damwand profielplaat, binnenzijde afgewerkt met witte melamineplaat, hardhouten plint
Kozijnen/ramen	: Kunststof (wit) met aluminium profielen, kiepraam, isolatieglas HR++
Rolluiken	: n.v.t.
Buitendeuren	: 3 st. stalen kozijnen met stalen opdekdeuren, PZ-slotkast met RVS deurbeslag (2 sleutels)
Binnenwanden	: Houten raamwerk, 50 mm minerale wol, afgewerkt met melamineplaat (wit) Sanitaire scheidingswanden t.p.v. toiletten
Binnendeuren	: Stalen montagekozijnen met witte opdek- deuren, voorzien van slotkast en deurgarnituur Sanitaire scheidingswanden t.p.v. toiletten
Sanitair	: Toiletgroep - 2 st. Closet met kunststof spoelreservoir - 3 st. Urinoirs met urinoirspoeler - 7 st. Wastafel met koudwater kraan en spiegel
Keukeninrichting	: n.v.t. (optioneel)
Leidingwerk aansluitingen	/ : Kunststof en/of koper in zicht gemonteerd VWA 110mm / Water 3/4"
Elektra	: Verdeelkast 3x 16A, 1x ALS 25A/30mA Schakelmaterieel inbouw, kleur wit
CEE aansluiting	: 32A CEE In-/uitgang in vloer geïntegreerd
Verlichting	: Opbouw TL-verlichtingsarmaturen 2x36W
Verwarming	: 2st. Elektra convectorkachel met thermostaat
Ventilatie	: Sanitaire ruimtes mechanische ventilatie
Kleurstellingen	: - Buitengevel en deuren lichtgrijs RAL 7035 - Dakrand blauw RAL 5015 - Kozijnen/ramen wit RAL 9016 - Binnendeuren gebroken wit RAL 9010

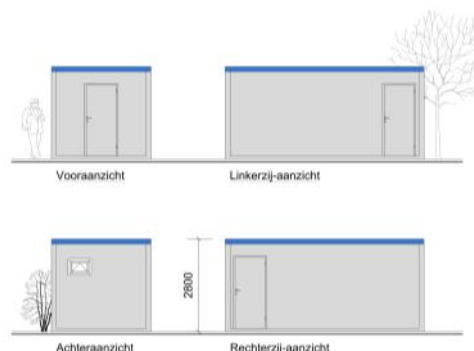
# BASIS + Unit

Type 629 : Unit 6x3m, 1x Toilet / 4x Douches

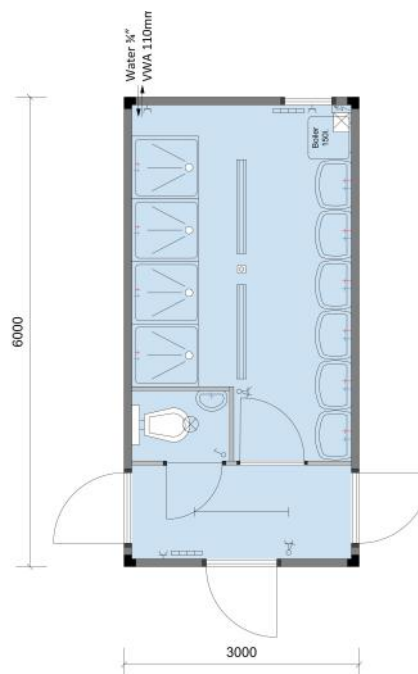


## Standaard uitrusting

- Kunststof kiepraam met ventilatierooster
- Sanitaire scheidingswanden vrij van de vloer (eenvoudig in onderhoud)
- Onderhoudsvriendelijke moderne 1,5mm PVC vloerbedekking
- Elektrische verwarming en TL-verlichting
- Optimale isolatie (Rc=2,3). Zorgt voor reducering van de energiekosten.
- Afmetingen : L6.000 x B2.995 x H2.800mm / 4.750kg



AANZICHTEN



## TECHNISCHE SPECIFICATIE

Indeling	: Gang / 1st. Toilet / 4 st. Douches, 6st. Wastafel
Afm. Buitenzijde	: L6.000 x B2.995 x H2.800mm / BVO 18m <sup>2</sup>
Afm. Binnenzijde	: L5.800 x B2.800 x H2.500mm / NVO 17,5m <sup>2</sup>
Gewicht	: 4.750 kg
Constructie	: Gegalvaniseerde stalen kooiconstructie
Stapelbaarheid	: tot 3 lagen
Vloer	: Stalen raamwerk, 100 mm minerale wol + PE folie, cementgebonden watervast vloerplaten, PVC vloerbedekking (blauw)
Dak	: Stalen raamwerk, 100 mm minerale wol + PE folie, binnenzijde afgewerkt met melamine- plaat (wit), buitenzijde afgewerkt met stalen damwand profielplaat
Buitenwanden	: Hout of stalen raamwerk, 80 mm minerale wol + PE folie, buitenzijde afgewerkt met stalen damwand profielplaat, binnenzijde afgewerkt met witte melamineplaat, hardhouten plint
Kozijnen/ramen	: Kunststof (wit) met aluminium profielen, kiepraam, isolatieglas HR++
Rolliiken	: n.v.t.
Buitendeuren	: 3 st. stalen kozijnen met stalen opdekdeuren, PZ-slotkast met RVS deurbeslag (2 sleutels)
Binnenwanden	: Houten raamwerk, 50 mm minerale wol, afgewerkt met melamineplaat (wit)
Binnendeuren	: Stalen montagekozijnen met witte opdekdeuren, voorzien van slotkast en deurgarnituur
Sanitair	: Toilet - 1 st. Closet met kunststof spoelreservoir - 1 st. Fontein met koudwater kraan en spiegel Douches - 4 st. Douchecabines met douchegordijn - 6 st. Wastafel met warm-/koudwater kraan - 1 st. E-boiler 150ltr.
Keukeninrichting	: n.v.t.
Leidingwerk aansluitingen	/ : Kunststof en/of koper in zicht gemonteerd VWA 110mm / Water 3/4"
Elektra	: Verdelkast 4x 16A, 1x ALS 25A/30mA Schakelmaterieel inbouw, kleur wit Kunststof 2-vaks kabelgoten (optioneel)
CEE aansluiting	: 32A CEE In-/uitgang in vloer geïntegreerd
Verlichting	: Opbouw TL-verlichtingsarmaturen 2x36W
Verwarming	: 2st. Elektra convectorkachel met thermostaat
Ventilatie	: Sanitaire ruimtes mechanische ventilatie
Kleurstellingen	: - Buitengevel en deuren lichtgrijs RAL 7035 - Dakrand blauw RAL 5015 - Kozijnen/ramen wit RAL 9016 - Binnendeuren gebroken wit RAL 9010

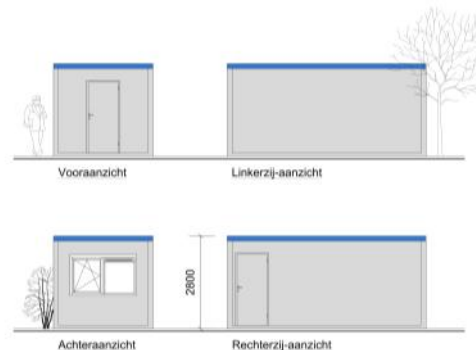
# BASIS + Unit

Type 650 : Unit 6x3m, Kamer / Toilet / Keuken

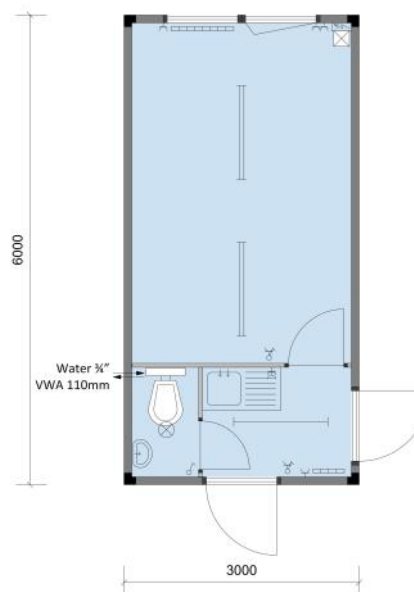


## Standaard uitrusting

- Kunststof kiepraam met ventilatierooster
- Sanitaire scheidingswanden vrij van de vloer (eenvoudig in onderhoud)
- Onderhoudsvriendelijke moderne 1,5mm PVC vloerbedekking
- Elektrische verwarming en TL-verlichting
- Optimale isolatie (Rc=2,3). Zorgt voor reducering van de energiekosten.
- Afmetingen : L6.000 x B2.995 x H2.800mm / 4.250kg



AANZICHTEN



## TECHNISCHE SPECIFICATIE

Indeling	: Entree, keuken / 1 st. toilet / verblijfsruimte
Afm. Buitenzijde	: L6.000 x B2.995 x H2.800mm / BVO 18m <sup>2</sup>
Afm. Binnenzijde	: L5.800 x B2.800 x H2.500mm / NVO 17,5m <sup>2</sup>
Gewicht	: 4.250 kg.
Constructie	: Gegalvaniseerde stalen kooiconstructie
Stapelbaarheid	: tot 3 lagen
Vloer	: Stalen raamwerk, 100 mm minerale wol + PE folie, cementgebonden watervaste vloerplaten, PVC vloerbedekking (blauw)
Dak	: Stalen raamwerk, 100 mm minerale wol + PE folie, binnenzijde afgewerkt met melamine- plaat (wit), buitenzijde afgewerkt met stalen damwand profielplaat
Buitenwanden	: Hout of stalen raamwerk, 80 mm minerale wol + PE folie, buitenzijde afgewerkt met stalen damwand profielplaat, binnenzijde afgewerkt met witte melamineplaat, hardhouten plint
Kozijnen/ramen	: Kunststof (wit) met aluminium profielen, draai-/kiepraam, isolatieglas HR++
Rolluiken	: Aluminium rolluik, wit, met bandwinder
Buitendeuren	: 2 st. stalen kozijnen met stalen opdekdeuren, PZ-slotkast met RVS deurbeslag (2 sleutels)
Binnenwanden	: Houten raamwerk, 50 mm minerale wol, afgewerkt met melamineplaat (wit)
Binnendeuren	: Stalen montagekozijnen met witte opdekdeuren, voorzien van slotkast en deurgarnituur
Sanitair	: 1 st. Closet met kunststof spoelreservoir 1 st. Fontein met koudwater kraan en spiegel
Keukeninrichting	: 1 st. Keukenblok B1.000mm met onderkastjes en lade, RVS spoelbak/blad, keuken meng-kraan en 10 ltr. Close-in boiler
Leidingwerk aansluitingen	/ : Kunststof en/of koper in zicht gemonteerd VWA 110mm / Water 3/4"
Elektra	: Verdeelkast 4x 16A, 1x ALS 25A/30mA Schakelmaterieel inbouw, kleur wit Kunststof 2-vaks kabelgoten (optioneel)
CEE aansluiting	: 32A CEE In-/uitgang in vloer geïntegreerd
Verlichting	: Opbouw TL-verlichtingsarmaturen 2x36W
Verwarming	: 2st. Elektra convectorkachel met thermostaat
Ventilatie	: Afsluitbare ventilatierooster in raamkozijn Sanitaire ruimtes mechanische ventilatie
Kleurstellingen	: - Buitengevel en deuren lichtgrijs RAL 7035 - Dakrand blauw RAL 5015 - Kozijnen/ramen wit RAL 9016 - Binnendeuren gebroken wit RAL 9010



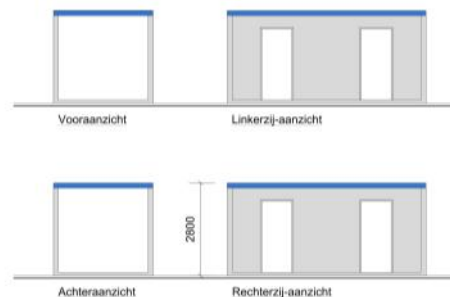
# BASIS + Unit

## Type 694 : Unit 6x3m, Gang

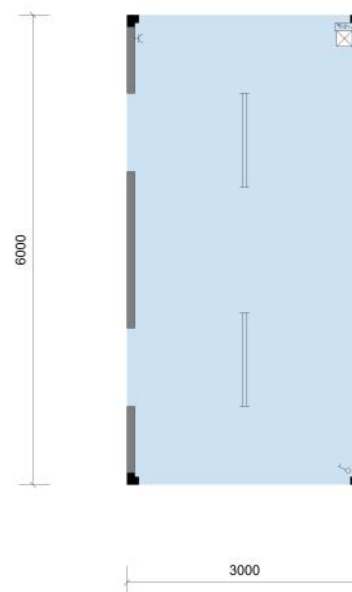


### Standaard uitrusting

- Kunststof draai-/kiepraam met ventilatierooster
- Aluminium rolluiken
- Onderhoudsvriendelijke moderne 1,5mm PVC vloerbedekking
- Elektrische verwarming en TL-verlichting
- Optimale isolatie (Rc=2,3). Zorgt voor reducering van de energiekosten.
- Afmetingen : L6.000 x B2.995 x H2.800mm / 2.750kg



AANZICHTEN



### TECHNISCHE SPECIFICATIE

Indeling	: Gang unit
Afm. Buitenzijde	: L6.000 x B2.995 x H2.800mm / BVO 18m <sup>2</sup>
Afm. Binnenzijde	: L5.800 x B2.800 x H2.500mm / NVO 17,5m <sup>2</sup>
Gewicht	: 2.750 kg
Constructie	: Gegalvaniseerde stalen kooiconstructie
Stapelbaarheid	: tot 3 lagen
Vloer	: Stalen raamwerk, 100 mm minerale wol + PE folie, cementgebonden watervaste vloerplaten, PVC vloerbedekking (blauw)
Dak	: Stalen raamwerk, 100 mm minerale wol + PE folie, binnenzijde afgewerkt met melamine- plaat (wit), buitenzijde afgewerkt met stalen damwand profielplaat
Buitenwanden	: Houf of stalen raamwerk, 80 mm minerale wol + PE folie, buitenzijde afgewerkt met stalen damwand profielplaat, binnenzijde afgewerkt met witte melamineplaat, hardhouten plint
Kozijnen/ramen	: n.v.t.
Rolluiken	: n.v.t.
Buitendeuren	: 4 st. stalen kozijnen, excl. buitendeur
Binnenwanden	: n.v.t. (Optioneel)
Binnendeuren	: n.v.t. (Optioneel)
Sanitair	: n.v.t.
Keukeninrichting	: n.v.t.
Leidingwerk aansluitingen	: /: n.v.t.
Elektra	: Verdeelkast 3x 16A, 1x ALS 25A/30mA Schakelmaterieel inbouw, kleur wit
CEE aansluiting	: 32A CEE In-/uitgang in vloer geïntegreerd
Verlichting	: Opbouw TL-verlichtingsarmaturen 2x36W
Verwarming	: 1 st. Elektra convectorkachel met thermostaat
Ventilatie	: n.v.t.
Kleurstellingen	: - Buitengevel en deuren lichtgrijs RAL 7035 - Dakrand blauw RAL 5015 - Kozijnen/ramen wit RAL 9016 - Binnendeuren gebroken wit RAL 9010

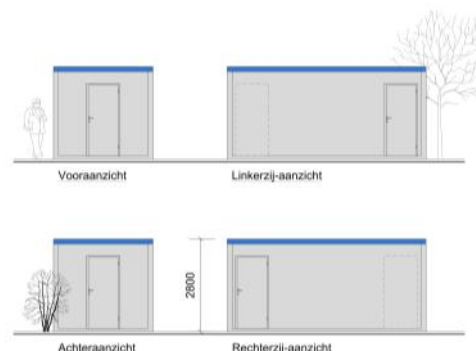
# BASIS + Unit

## Type 695 : Unit 6x3m, Binnentrap (BG)

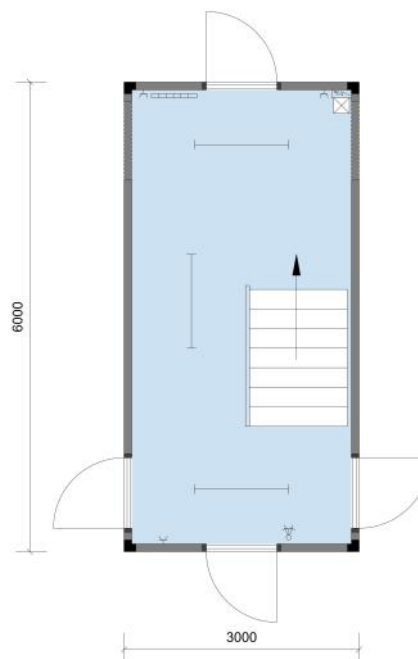


### Standaard uitrusting

- Kunststof draai-/kiepraam met ventilatierooster
- Aluminium rolluiken
- Onderhoudsvriendelijke moderne 1,5mm PVC vloerbedekking
- Elektrische verwarming en TL-verlichting
- Optimale isolatie (Rc=2,3). Zorgt voor reducering van de energiekosten.
- Afmetingen : L6.000 x B2.995 x H2.800mm / 4.500kg



AANZICHTEN



### TECHNISCHE SPECIFICATIE

Indeling	: Binnentrap 13 optrede (Begane Grond unit)
Afm. Buitenzijde	: L6.000 x B2.995 x H2.800mm / BVO 18m <sup>2</sup>
Afm. Binnenzijde	: L5.800 x B2.800 x H2.500mm / NVO 17,5m <sup>2</sup>
Gewicht	: 4.500 kg
Constructie	: Gegalvaniseerde stalen kooiconstructie
Stapelbaarheid	: tot 3 lagen
Vloer	: Stalen raamwerk, 100 mm minerale wol + PE folie, cementgebonden watervast vloerplaten, PVC vloerbedekking (blauw)
Dak	: Stalen raamwerk, 100 mm minerale wol + PE folie, binnenzijde afgewerkt met melamine- plaat (wit), buitenzijde afgewerkt met stalen damwand profielplaat
Buitenwanden	: Hout of stalen raamwerk, 80 mm minerale wol + PE folie, buitenzijde afgewerkt met stalen damwand profielplaat, binnenzijde afgewerkt met witte melamineplaat, hardhouten plint
Kozijnen/ramen	: Kunststof (wit) met aluminium profielen, draai-/ kiepraam, isolatieglas HR++
Rolluiken	: n.v.t.
Buitendeuren	: 4 st. stalen kozijnen met stalen opdekdeuren, PZ-slotkast met RVS deurbeslag (2 sleutels)
Binnenwanden	: n.v.t. (Optioneel)
Binnendeuren	: n.v.t. (Optioneel)
Binnentrap	: Stalen trapconstructie met leuningen en houten trapredes
Keukeninrichting	: n.v.t.
Leidingwerk aansluitingen	: / n.v.t.
Elektra	: Verdeelkast 3x 16A, 1x ALS 25A/30mA Schakelmaterieel inbouw, kleur wit Kunststof 2-vaks kabelgoten (optioneel)
CEE aansluiting	: 32A CEE In-/uitgang in vloer geïntegreerd
Verlichting	: Opbouw TL-verlichtingsarmaturen 2x36W
Verwarming	: 1 st. Elektra convectorkachel met thermostaat
Ventilatie	: n.v.t.
Kleurstellingen	: - Buitengevel en deuren lichtgrijs RAL 7035 - Dakrand blauw RAL 5015 - Kozijnen/ramen wit RAL 9016 - Binnendeuren gebroken wit RAL 9010

# BASIS + Unit

## Type 696 : Unit 6x3m, Binnentrap (VERD.)

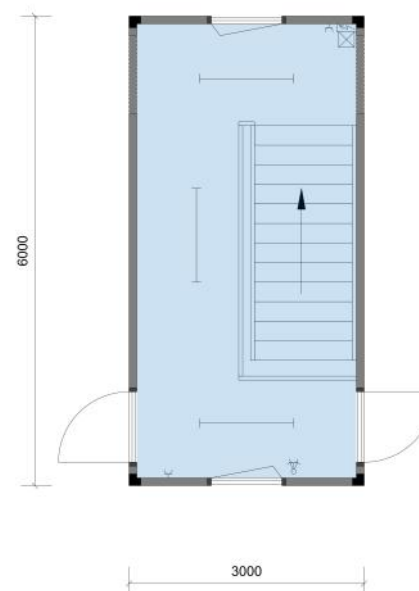


### Standaard uitrusting

- Kunststof draai-/kiepraam met ventilatierooster
- Aluminium rolluiken
- Onderhoudsvriendelijke moderne 1,5mm PVC vloerbedekking
- Elektrische verwarming en TL-verlichting
- Optimale isolatie (Rc=2,3). Zorgt voor reducering van de energiekosten.
- Afmetingen : L6.000 x B2.995 x H2.800mm / 3.250kg



AANZICHTEN



### TECHNISCHE SPECIFICATIE

Indeling	: Binnentrap (Verdiepings unit)
Afm. Buitenzijde	: L6.000 x B2.995 x H2.800mm / BVO 18m <sup>2</sup>
Afm. Binnenzijde	: L5.800 x B2.800 x H2.500mm / NVO 17,5m <sup>2</sup>
Gewicht	: 3.250 kg
Constructie	: Gegalvaniseerde stalen kooiconstructie
Stapelbaarheid	: tot 3 lagen
Vloer	: Stalen raamwerk, 100 mm minerale wol + PE folie, cementgebonden watervaste vloerplaten, PVC vloerbedekking (blauw)
Dak	: Stalen raamwerk, 100 mm minerale wol + PE folie, binnenzijde afgewerkt met melamine- plaat (wit), buitenzijde afgewerkt met stalen damwand profielplaat
Buitenwanden	: Hout of stalen raamwerk, 80 mm minerale wol + PE folie, buitenzijde afgewerkt met stalen damwand profielplaat, binnenzijde afgewerkt met witte melamineplaat, hardhouten plint
Kozijnen/ramen	: Kunststof (wit) met aluminium profielen, draai-/kiepraam, isolatieglas HR++
Rolluiken	: Aluminium rolluik, wit, met bandwinder
Buitendeuren	: 4 st. stalen kozijnen met stalen opdekdeuren, PZ-slotkast met RVS deurbeslag (2 sleutels)
Binnenwanden	: n.v.t. (Optioneel)
Binnendeuren	: n.v.t. (Optioneel)
Binnentrap	: Stalen trapconstructie met leuningen en houten trapredes
Keukeninrichting	: n.v.t.
Leidingwerk aansluitingen	/: n.v.t.
Elektra	: Verdeelkast 3x 16A, 1x ALS 25A/30mA Schakelmaterieel inbouw, kleur wit Kunststof 2-vaks kabelgoten (optioneel)
CEE aansluiting	: 32A CEE In-/uitgang in vloer geïntegreerd
Verlichting	: Opbouw TL-verlichtingsarmaturen 2x36W
Verwarming	: 1 st. Elektra convectorkachel met thermostaat
Ventilatie	: n.v.t.
Kleurstellingen	: - Buitengevel en deuren lichtgrijs RAL 7035 - Dakrand blauw RAL 5015 - Kozijnen/ramen wit RAL 9016 - Binnendeuren gebroken wit RAL 9010

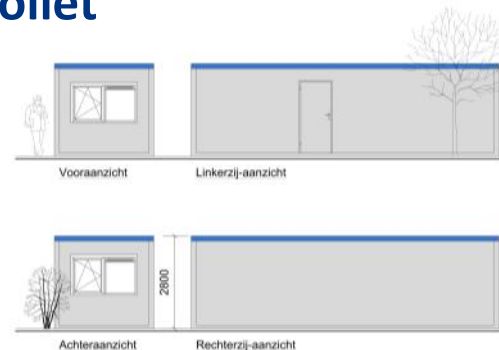
# BASIS + Unit

## Type 965 : Unit 9,7x3m, 2x Kamer / Keuken-Toilet

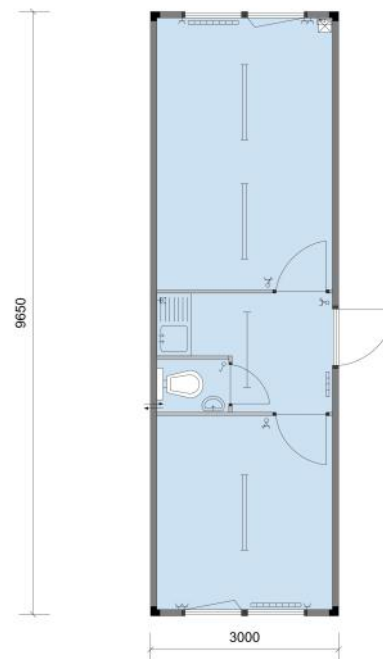


### Standaard uitrusting

- Kunststof draai-/kiepraam met ventilatioerooster
- Aluminium rolluiken
- Onderhoudsvriendelijke moderne 1,5mm PVC vloerbedekking
- Elektrische verwarming en TL-verlichting
- Optimale isolatie (Rc=2,3). Zorgt voor reducering van de energiekosten.
- Afmetingen : L6.000 x B2.995 x H2.800mm / 5.250kg



### AANZICHTEN



### TECHNISCHE SPECIFICATIE

Indeling	: Entree, keuken / 1 st. toilet / 2st. Verbljfsruimtes
Afm. Buitenzijde	: L9.650 x B2.995 x H2.800mm / BVO 29m <sup>2</sup>
Afm. Binnenzijde	: L5.800 x B2.800 x H2.500mm / NVO 28,5m <sup>2</sup>
Gewicht	: 5.250 kg.
Constructie	: Gegalvaniseerde stalen kooiconstructie
Stapelbaarheid	: tot 3 lagen
Vloer	: Stalen raamwerk, 100 mm minerale wol + PE folie, cementgebonden watervast vloerplaten, PVC vloerbedekking (blauw)
Dak	: Stalen raamwerk, 100 mm minerale wol + PE folie, binnenzijde afgewerkt met melamine- plaat (wit), buitenzijde afgewerkt met stalen damwand profielplaat
Buitenwanden	: Hout of stalen raamwerk, 80 mm minerale wol + PE folie, buitenzijde afgewerkt met stalen damwand profielplaat, binnenzijde afgewerkt met witte melamineplaat, hardhouten plint
Kozijnen/ramen	: Kunststof (wit) met aluminium profielen, draai-/kiepraam, isolatieglas HR++
Rolluiken	: Aluminium rolluik, wit, met bandwinder
Buitendeuren	: 1 st. stalen kozijnen met stalen opdekdeuren, PZ-slotkast met RVS deurbeslag (2 sleutels)
Binnenwanden	: Houten raamwerk, 50 mm minerale wol, afgewerkt met melamineplaat (wit)
Binnendeuren	: Stalen montagekozijnen met witte opdekdeuren, voorzien van slotkast en deurgarnituur
Sanitair	: 1 st. Closet met kunststof spoelreservoir 1 st. Fontein met koudwater kraan en spiegel
Keukeninrichting	: 1 st. Keukenblok B1.000mm met onderkastjes en lade, RVS spoelbak/blad, keuken meng-kraan en 10 ltr. Close-in boiler
Leidingwerk aansluitingen	/ : Kunststof en/of koper in zicht gemonteerd VWA 110mm / Water 3/4"
Elektra	: Verdeelkast 4x 16A, 1x ALS 25A/30mA Schakelmaterieel inbouw, kleur wit Kunststof 2-vaks kabelgoten (optioneel)
CEE aansluiting	: 32A CEE In-/uitgang in vloer geïntegreerd
Verlichting	: Opbouw TL-verlichtingsarmaturen 2x36W
Verwarming	: 3st. Elektra convectorkachel met thermostaat
Ventilatie	: Afsluitbare ventilatioerooster in raamkozijn Sanitaire ruimtes mechanische ventilatie
Kleurstellingen	: - Buitengevel en deuren lichtgrijs RAL 7035 - Dakrand blauw RAL 5015 - Kozijnen/ramen wit RAL 9016 - Binnendeuren gebroken wit RAL 9010

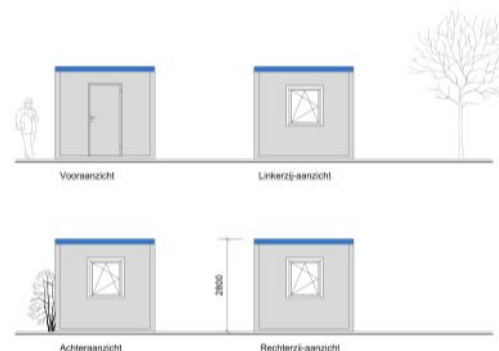
# BASIS + Unit

Type 303 : Unit 3x3m, Leeg

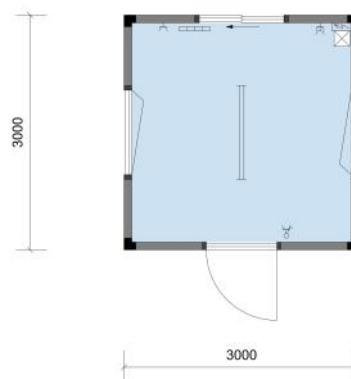


## Standaard uitrusting

- Kunststof draai-/kiepraam met ventilatierooster
- Aluminium rolluiken
- Onderhoudsvriendelijke moderne 1,5mm PVC vloerbedekking
- Elektrische verwarming en TL-verlichting
- Optimale isolatie (Rc=2,3). Zorgt voor reducering van de energiekosten.
- Afmetingen : L2.995 x B2.995 x H2.800mm / 2.500kg



AANZICHTEN



## TECHNISCHE SPECIFICATIE

Indeling	: Leeg
Afm. Buitenzijde	: L2.995 x B2.995 x H2.800mm / BVO 9m <sup>2</sup>
Afm. Binnenzijde	: L2.800 x B2.800 x H2.500mm / NVO 8,5m <sup>2</sup>
Gewicht	: 2.500kg.
Constructie	: Gegalvaniseerde stalen kooiconstructie
Stapelbaarheid	: tot 3 lagen
Vloer	: Stalen raamwerk, 100 mm minerale wol + PE folie, cementgebonden watervaste vloerplaten, PVC vloerbedekking (blauw)
Dak	: Stalen raamwerk, 100 mm minerale wol + PE folie, binnenzijde afgewerkt met melamine- plaat (wit), buitenzijde afgewerkt met stalen damwand profielplaat
Buitenwanden	: Hout of stalen raamwerk, 80 mm minerale wol + PE folie, buitenzijde afgewerkt met stalen damwand profielplaat, binnenzijde afgewerkt met witte melamineplaat, hardhouten plint
Kozijnen/ramen	: Kunststof (wit) met aluminium profielen, draai-/kiepraam, isolatieglas HR++
Rolluiken	: Aluminium rolluik, wit, met bandwinder
Buitendeuren	: 1 st. stalen kozijnen met stalen opdekdeuren, PZ-slotkast met RVS deurbeslag (2 sleutels)
Binnenwanden	: -
Binnendeuren	: -
Sanitair	: -
Keukeninrichting	: optioneel
Leidingswerk aansluitingen	: / : -
Elektra	: Verdeelkast 2x 16A, 1x ALS 25A/30mA Schakelmaterieel inbouw, kleur wit
CEE aansluiting	: 32A CEE In-/uitgang in vloer geïntegreerd
Verlichting	: Opbouw TL-verlichtingsarmaturen 2x36W
Verwarming	: 1st. Elektra convectorkachel met thermostaat
Ventilatie	: Afsluitbare ventilatierooster in raamkozijn
Kleurstellingen	: - Buitengevel en deuren lichtgrijs RAL 7035 - Dakrand blauw RAL 5015 - Kozijnen/ramen wit RAL 9016 - Binnenwanden gebroken wit RAL 9010

# OPTIES

U kunt uw unit uiteraard ook met diversen opties voorzien, denk hierbij aan bijvoorbeeld diversen airconditioning, kabelgoten en/of rolluiken etc.

Bij koop van een Basis Unit zijn de mogelijkheden eindeloos en kunnen wij nagenoeg alles voor u leveren en monteren.

Bij huur hebben wij een aantal standaard huuropties hieronder omschreven. Uiteraard zijn er meer mogelijk, welke wij graag met u bespreken.

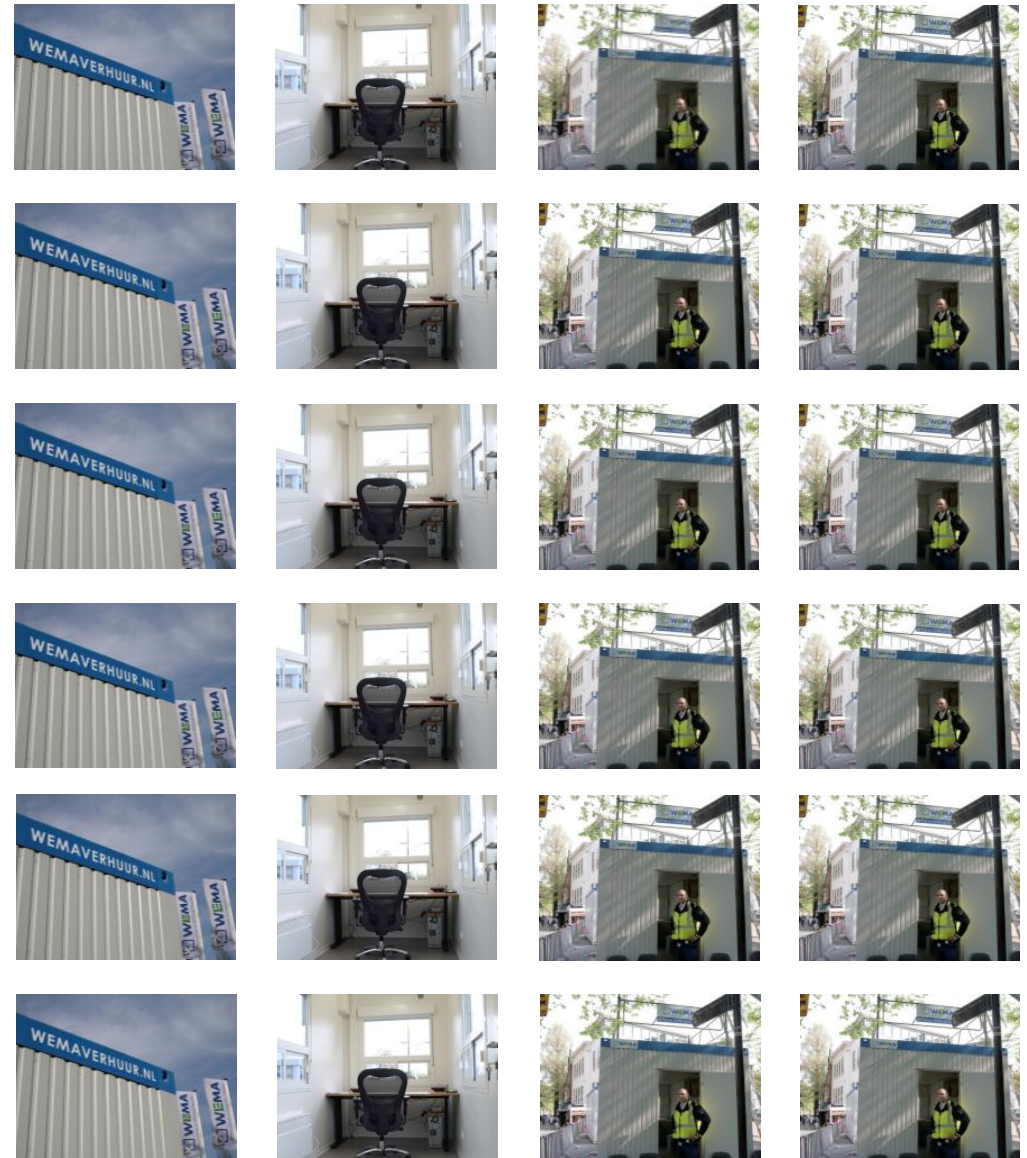
## VOORBEELDEN VAN HUUR OPTIES

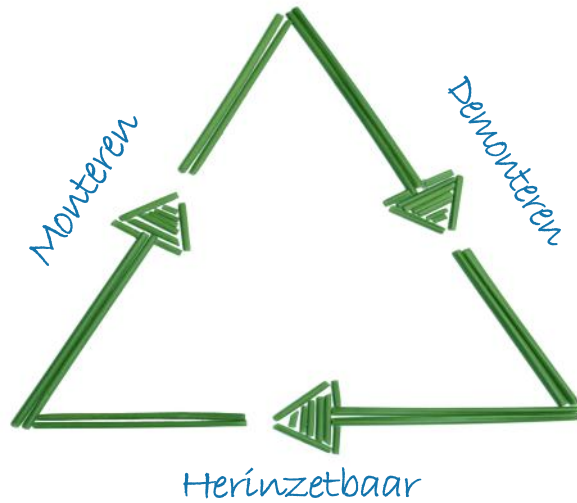
### Bouwkundig (interieur / exterieur)

- Buitengevel in uw huisstijl 1
- Buitendeuren met glas 2
- Dubbele buitendeur 3
- Deurdranger 4
- Zijramen 5
- Zonwering d.m.v. screens 6
- Projecttapijttegels 7
- Binnendeuren met glas 8
- Balie (evt. met schuifraam) 9

### Technische Installaties

- CV-installatie 10
- Airconditioning 11
- Kunststof 2-vak wandgoot t.b.v. data 12
- Beeldschermvriendelijke verlichting 13
- Buitenverlichting 14
- Noodverlichting 15
- Telefoon- / data installatie 16
- Brandmeldinstallatie 17
- Inbraakinstallatie 18





**WEMA Tijdelijke Ruimte B.V.**

Dukdalfweg 25, 1041 BC AMSTERDAM

T : +31 (0)20 - 480 2929  
F : +31 (0)20 - 480 2928  
E : [info@wemaweb.nl](mailto:info@wemaweb.nl)  
I : [www.wemaweb.nl](http://www.wemaweb.nl)